

FOR RENT

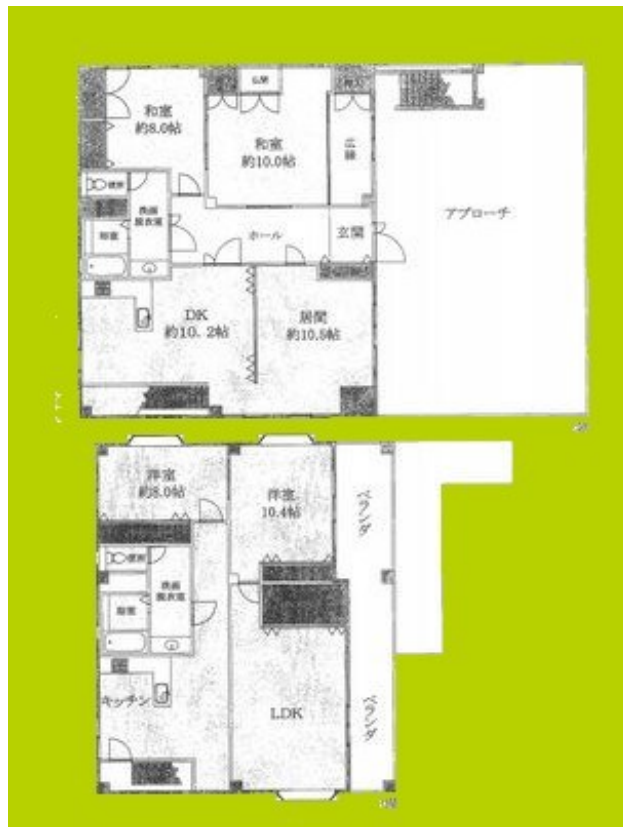
賃料	管理費等
550,000円	0円

陽当たり良好 眺望良好 通風良好

【外観】



【間取り図】



図面と現況が異なる場合は現況が優先となります。

間取りの「S」はサービスルーム(納戸)です。

間取り	5LDK		
敷金	無	礼金	無
敷引 / 償却金	無 無	保証金	無
物件種別	戸建		
建物名・部屋番号	松3丁目 貸家		
物件所在地	大阪府大阪市西成区松3丁目		
交通	南海汐見橋線 西天下茶屋駅 徒歩3分 大阪メトロ堺筋線 天下茶屋駅 徒歩12分		
間取詳細			
構造・規模	鉄骨 3階建		
専有面積	258.72㎡	向き	
築年月	1998年9月	契約期間	2年
損害保険	有 20,000円 24ヶ月	入居時期	即時
駐車場			
設備	ガスコンロ設置済 2口コンロ バス・トイレ別 バス有 浴室乾燥 脱衣所 シャワー トイレ有		
その他費用	[一時金] 契約事務手数料：16,500円		
入居諸条件	ペット不可 事務所相談 楽器等の使用相談 学生可		
保証会社	必須(日本セーフティー) 初回保証料：総賃料の100%		
備考			

情報更新日2026年1月18日

No.hphp0000372624

お問合せ先



大阪府知事(2)第58352号
大阪府宅地建物取引業協会

株式会社谷山企画 住むズ 四ツ橋堀江店

大阪府大阪市西区北堀江1丁目2-17四ツ橋川崎ビル6F-EAST
TEL:06-6531-3215
E-mail: support@sumu-zu-1.com
URL: http://www.sumu-zu.co.jp/



携帯サイトから物件詳細を閲覧できます！

取引態様	手数料負担の割合	貸主	借主
仲介元付(一般)	手数料配分の割合	元付	客付