

# FOR RENT

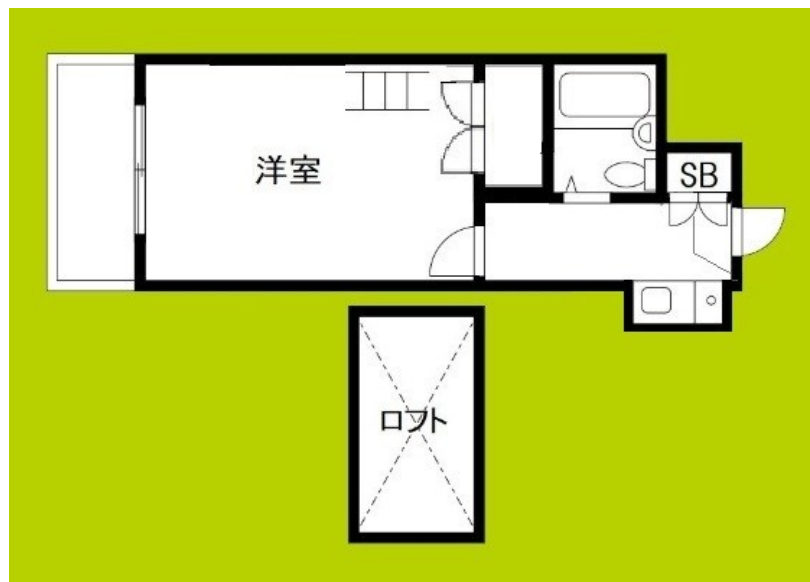
|         |        |
|---------|--------|
| 賃料      | 管理費等   |
| 37,000円 | 3,000円 |

ロフト 陽当たり良好 眺望良好 通風良好

【外観】



【間取り図】



|          |  |      |    |
|----------|--|------|----|
| 間取り      | 1K   |      |    |
| 敷金       | 無  | 礼金   | 無  |
| 敷引/償却金   | 無<br>無   | 保証金  | 無  |
| 物件種別     | アパート   |      |    |
| 建物名・部屋番号 | 秋桜   |      |    |
| 物件所在地    | 大阪府大阪市東淀川区北江口2丁目   |      |    |
| 交通       | 大阪メトロ今里筋線 井高野駅 徒歩5分<br>阪急京都線 相川駅 徒歩16分                       |      |    |
| 間取詳細     |  |      |    |
| 構造・規模    | 木造 2階建 2階  |      |    |
| 専有面積     | 15.55㎡   | 向き   |    |
| 築年月      | 1993年2月  | 契約期間 | 2年 |
| 損害保険     | 有 18,000円 24ヶ月   | 入居時期 | 即時 |
| 駐車場      | 駐輪場  |      |    |
| 設備       | 24時間ゴミ出し可 敷地内ゴミ置き場 IHクッキングヒーター バス有 シャ<br>ワートイレ有 エアコン         |      |    |
| その他費用    | [一時金] 鍵交換代: 18,700円 あんしんコール24: 16,500円<br>[月次費用] 水道代: 2,000円 |      |    |
| 入居諸条件    | ペット相談 事務所相談 楽器等の使用不可 学生可                                     |      |    |
| 保証会社     | 必須 K-net 初回保証料: 総賃料の50%                                      |      |    |
| 備考       |  |      |    |

図面と現況が異なる場合は現況が優先となります。

間取りの「S」はサービスルーム(納戸)です。

情報更新日2025年11月18日

No.hphp0000372330

お問合せ先



大阪府知事(2)第58352号  
大阪府宅地建物取引業協会

株式会社谷山企画 住むズ 四ツ橋堀江店

大阪府大阪市西区北堀江1丁目2-17四ツ橋川崎ビル6F-EAST  
TEL:06-6531-3215  
E-mail: support@sumu-zu-1.com  
URL: http://www.sumu-zu.co.jp/



携帯サイトから物件詳細を閲覧できます!

|          |          |    |    |
|----------|----------|----|----|
| 取引態様     | 手数料負担の割合 | 貸主 | 借主 |
| 仲介元付(一般) | 手数料配分の割合 | 元付 | 客付 |