

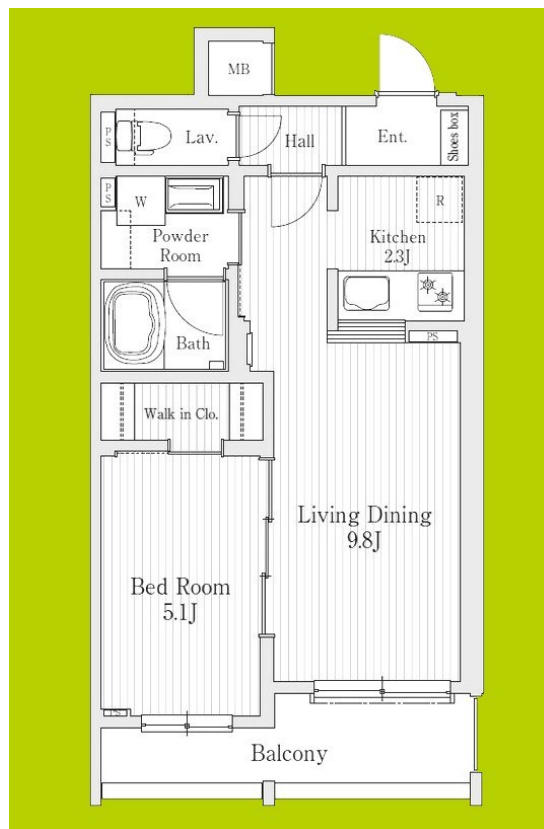
賃料	管理費等
107,000円	10,000円

防犯カメラ オートロック 陽当たり良好 眺望良好 通風良好

【外観】



【間取り図】



図面と現況が異なる場合は現況が優先となります。

間取りの「S」はサービスルーム(納戸)です。

間取り	1LDK		
敷金	11.7万円	礼金	23.4万円
敷引 / 償却金	無 無	保証金	無
物件種別	アパート		
建物名・部屋番号	モクシオン大阪ベイ		
物件所在地	大阪府大阪市港区磯路2丁目		
交通	大阪メトロ中央線 弁天町駅 徒歩6分 大阪環状線 弁天町駅 徒歩8分		
間取詳細			
構造・規模	木造 3階建 3階		
専有面積	39.74㎡	向き	
築年月	2025年12月	契約期間	2年
損害保険	有	入居時期	2026年12月10日
駐車場			
設備	24時間ゴミ出し可 敷地内ゴミ置き場 宅配BOX ガスコンロ設置済 2口コンロ バス・トイレ別		
その他費用			
入居諸条件	ペット相談 事務所不可 楽器等の使用不可 学生可		
保証会社	必須 レジデントアシスタンス 初回保証料：総賃料の50%（最低保証料：20,000円）		
備考			

情報更新日2026年1月1日

No.hphp0000372016

お問合せ先



大阪府知事(2)第58352号  
大阪府宅地建物取引業協会

株式会社谷山企画 住むズ 四ツ橋堀江店

大阪府大阪市西区北堀江1丁目2-17四ツ橋川崎ビル6F-EAST  
TEL:06-6531-3215  
E-mail: support@sumu-zu-1.com  
URL: http://www.sumu-zu.co.jp/



携帯サイトから物件詳細を閲覧できます！

取引態様	手数料負担の割合	貸主	借主
仲介元付(一般)	手数料配分の割合	元付	客付