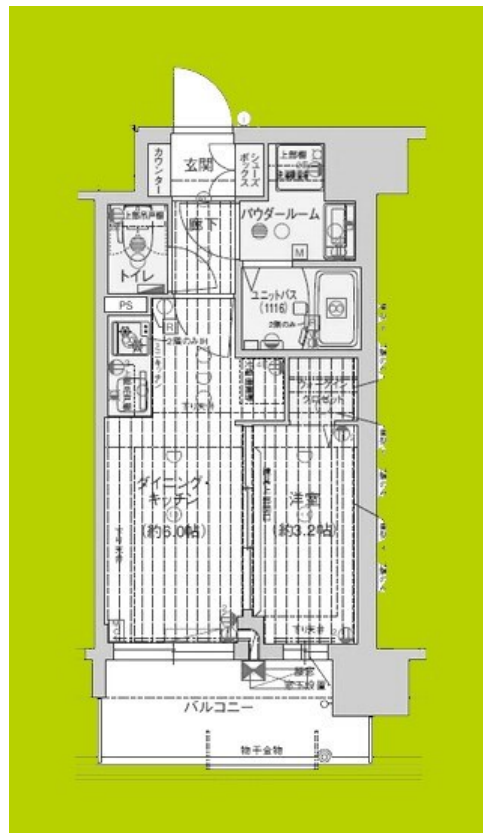


賃料	管理費等
88,200円	6,900円

防犯カメラ オートロック 陽当たり良好 眺望良好 通風良好

【外観】

【間取り図】



図面と現況が異なる場合は現況が優先となります。

間取りの「S」はサービスルーム(納戸)です。

間取り	1DK		
敷金	無	礼金	1ヶ月
敷引/償却金	無 無	保証金	無
物件種別	マンション		
建物名・部屋番号	プレサンス東淀川駅前プロージェ		
物件所在地	大阪府大阪市東淀川区西淡路1丁目		
交通	東海道・山陽本線 東淀川駅 徒歩2分 東海道・山陽本線 新大阪駅 徒歩6分		
間取詳細			
構造・規模	鉄筋コンクリート 15階建 12階		
専有面積	25.55㎡	向き	
築年月	2026年2月	契約期間	1年
損害保険	有 11,000円 12ヶ月	入居時期	2026年2月28日
駐車場	駐輪場		
設備	エレベーター 24時間ゴミ出し可 敷地内ゴミ置き場 宅配BOX 2口コンロ バス・トイレ別 バス有		
その他費用	[月次費用] プレスポ安心24 : 990円		
入居諸条件	ペット不可 事務所相談 楽器等の使用不可 学生可		
保証会社	必須 プレサンスギャランティ 初回保証料: 総賃料の50% (最低保証料: 20,000円)		
備考			

情報更新日2025年11月3日

No.hphp0000371412



大阪府知事(2)第58352号
大阪府宅地建物取引業協会

株式会社谷山企画 住むズ 四ツ橋堀江店

大阪府大阪市西区北堀江1丁目2-17四ツ橋川崎ビル6F-EAST
TEL:06-6531-3215
E-mail: support@sumu-zu-1.com
URL: http://www.sumu-zu.co.jp/



携帯サイトから物件詳細を閲覧できます!

取引態様	手数料負担の割合	貸主	借主
仲介元付(一般)	手数料配分の割合	元付	客付