

FOR RENT

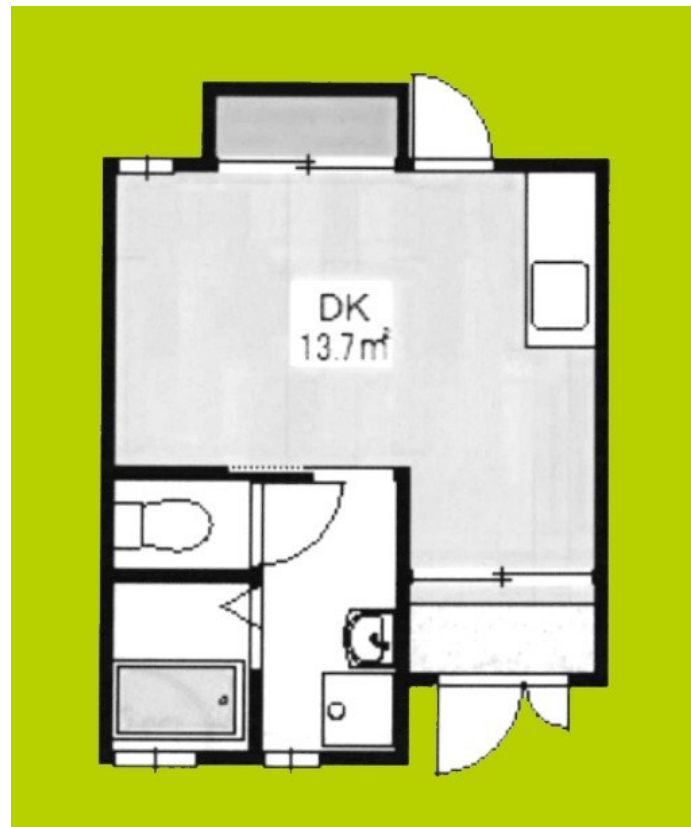
賃料	管理費等
42,000円	3,000円

陽当たり良好 眺望良好 通風良好

【外観】



【間取り図】



図面と現況が異なる場合は現況が優先となります。

間取りの「S」はサービスルーム(納戸)です。

間取り	1R		
敷金	無	礼金	1ヶ月
敷引 / 償却金	無 無	保証金	無
物件種別	戸建		
建物名・部屋番号	上住吉1丁目 借家		
物件所在地	大阪府大阪市住吉区上住吉1丁目		
交通	南海高野線 住吉東駅 徒歩4分 阪堺電軌上町線 神ノ木駅 徒歩9分		
間取詳細			
構造・規模	木造 1階建		
専有面積	13.7㎡	向き	
築年月	1949年2月	契約期間	2年
損害保険	有 18,000円 24ヶ月	入居時期	即時
駐車場			
設備	ガスコンロ設置可 バス・トイレ別 バス有 脱衣所 シャワー トイレ有 温水洗浄便座 洗面所独立		
その他費用	[一時金] 鍵交換代: 20,000円		
入居諸条件	ペット不可 事務所相談 楽器等の使用不可		
保証会社	必須 (日本セーフティー) 初回保証料: 総賃料の40%		
備考			

情報更新日2026年2月9日

No.hphp0000370598

お問合せ先



大阪府知事(2)第58352号
大阪府宅地建物取引業協会

株式会社谷山企画 住むズ 四ツ橋堀江店

大阪府大阪市西区北堀江1丁目2-17四ツ橋川崎ビル6F-EAST
TEL:06-6531-3215
E-mail: support@sumu-zu-1.com
URL: http://www.sumu-zu.co.jp/



携帯サイトから物件詳細を閲覧できます！

取引態様	手数料負担の割合	貸主	借主
仲介元付 (一般)	手数料配分の割合	元付	客付