

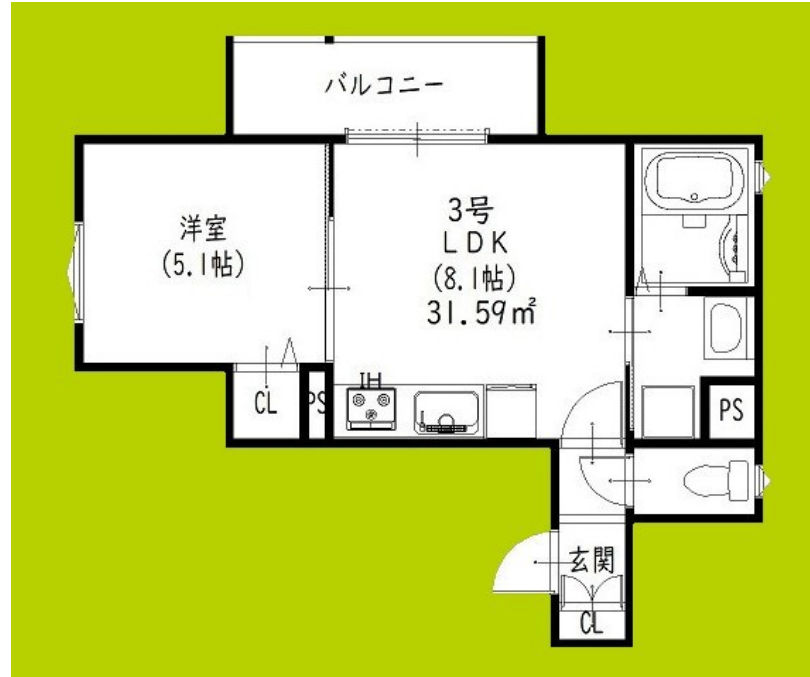
|         |        |
|---------|--------|
| 賃料      | 管理費等   |
| 73,000円 | 5,000円 |

防犯カメラ オートロック 陽当たり良好 眺望良好 通風良好

【外観】



【間取り図】



|          |  |      |             |
|----------|--|------|-------------|
| 間取り      | 1LDK   |      |             |
| 敷金       | 無  | 礼金   | 1ヶ月         |
| 敷引/償却金   | 無<br>無   | 保証金  | 無           |
| 物件種別     | アパート   |      |             |
| 建物名・部屋番号 | クリエオーレ崇徳院  |      |             |
| 物件所在地    | 兵庫県尼崎市崇徳院2丁目   |      |             |
| 交通       | 阪神本線 尼崎センタープール前駅 徒歩10分<br>阪神本線 出屋敷駅 徒歩14分              |      |             |
| 間取詳細     |  |      |             |
| 構造・規模    | 木造 3階建 2階  |      |             |
| 専有面積     | 31.59㎡   | 向き   |             |
| 築年月      | 2025年11月   | 契約期間 | 2年          |
| 損害保険     |  | 入居時期 | 2025年12月19日 |
| 駐車場      | 駐輪場 バイク置き場   |      |             |
| 設備       | 24時間ゴミ出し可 敷地内ゴミ置き場 宅配BOX 2口コンロ IHキッチン<br>グヒーター バス・トイレ別 |      |             |
| その他費用    | [月次費用] 火災保険: 2,490円                                    |      |             |
| 入居諸条件    | ペット不可 事務所相談 楽器等の使用不可 学生可                               |      |             |
| 保証会社     | 必須(全保連) 初回保証料: 総賃料の80%                                 |      |             |
| 備考       |  |      |             |

図面と現況が異なる場合は現況が優先となります。

間取りの「S」はサービスルーム(納戸)です。

情報更新日2025年11月3日

No.hphp0000369399

お問合せ先



大阪府知事(2)第58352号  
大阪府宅地建物取引業協会

株式会社谷山企画 住むズ 四ツ橋堀江店

大阪府大阪市西区北堀江1丁目2-17四ツ橋川崎ビル6F-EAST

TEL:06-6531-3215

E-mail: support@sumu-zu-1.com

URL: http://www.sumu-zu.co.jp/



携帯サイトから物件詳細を閲覧できます!

|          |          |    |    |
|----------|----------|----|----|
| 取引態様     | 手数料負担の割合 | 貸主 | 借主 |
| 仲介元付(一般) | 手数料配分の割合 | 元付 | 客付 |