

# FOR RENT

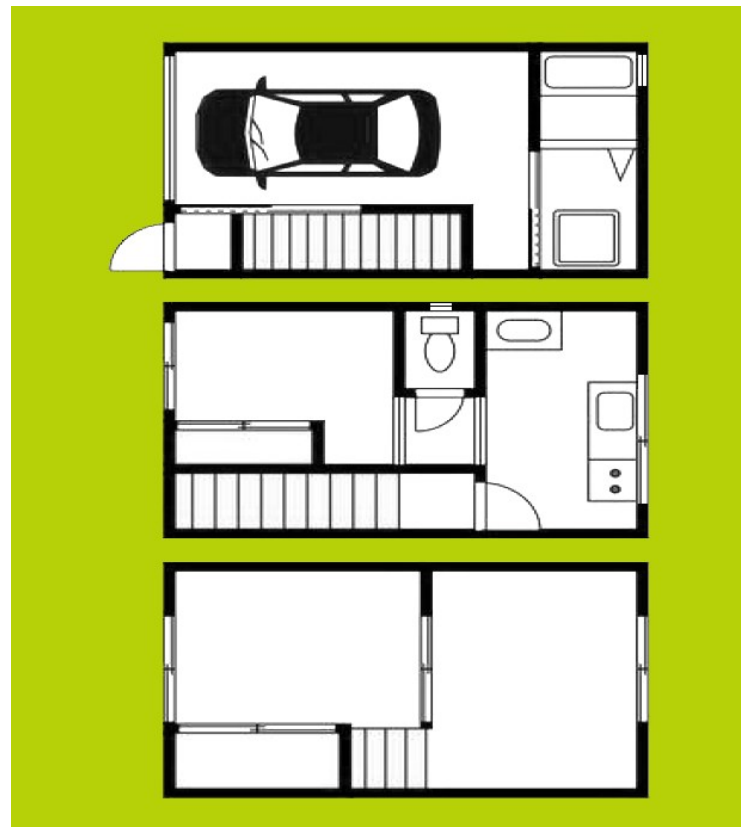
賃料	管理費等
79,000円	6,000円

陽当たり良好 眺望良好 通風良好

【外観】



【間取り図】



図面と現況が異なる場合は現況が優先となります。

間取りの「S」はサービスルーム(納戸)です。

間取り	3DK		
敷金	無	礼金	無
敷引/償却金	無 無	保証金	無
物件種別	戸建		
建物名・部屋番号	御崎7丁目貸家		
物件所在地	大阪府大阪市住之江区御崎7丁目		
交通	南海本線 住ノ江駅 徒歩9分 阪堺電軌阪堺線 我孫子道駅 徒歩12分		
間取詳細			
構造・規模	木造 3階建	向き	南
専有面積	67.91㎡	契約期間	2年
築年月	1984年12月	入居時期	即時
損害保険	有 20,000円 24ヶ月		
駐車場	付(無料) 駐輪場 バイク置き場		
設備	ガスコンロ設置可 バス・トイレ別 バス有 脱衣所 シャワー トイレ有 洗面化粧台 シャワー付洗面台		
その他費用	[一時金] 鍵交換代: 22,000円		
入居諸条件	ペット相談 事務所相談 楽器等の使用不可 学生可		
保証会社	必須(全保連) 初回保証料: 総賃料の50%		
備考			

情報更新日2025年11月3日

No.hphp0000368689

お問合せ先



大阪府知事(2)第58352号  
大阪府宅地建物取引業協会

株式会社谷山企画 住むズ 四ツ橋堀江店

大阪府大阪市西区北堀江1丁目2-17四ツ橋川崎ビル6F-EAST

TEL:06-6531-3215

E-mail: support@sumu-zu-1.com

URL: http://www.sumu-zu.co.jp/



携帯サイトから物件詳細を閲覧できます!

取引態様	手数料負担の割合	貸主	借主
仲介元付(一般)	手数料配分の割合	元付	客付