

FOR RENT

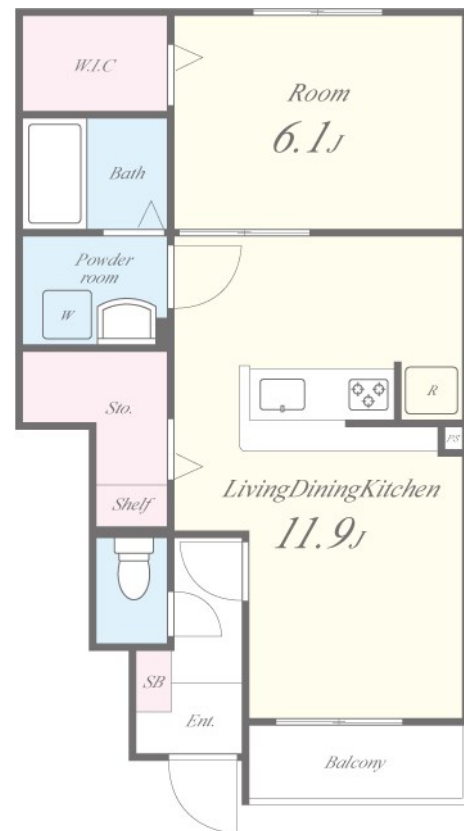
賃料	管理費等
66,000円	5,000円

ダブルロック,角住戸,振り分け,全室南向き,陽当たり良好,2×4工法,メールボックス,平置駐車場,舗装駐車場

【外観】



【間取り図】



図面と現況が異なる場合は現況が優先となります。

間取りの「S」はサービスルーム(納戸)です。

間取り	1LDK		
敷金	無	礼金	無
敷引/償却金	-	保証金	-
物件種別	アパート		
建物名・部屋番号	LIVRE1・2		
物件所在地	大阪府岸和田市尾生町4丁目		
交通	阪和線 下松(大阪)駅 徒歩25分 阪和線 久米田駅 徒歩29分		
間取詳細	LDK(11.9畳) 洋室(6.1畳)		
構造・規模	木造2階建1階		
専有面積	44.1㎡	向き	西
築年月	2007年12月	契約期間	2年
損害保険	有 28,000円 24ヶ月	入居時期	即時
駐車場	有(敷地内) 7000円/月 ~ 駐輪場 バイク置き場		
設備	3口以上コンロ, 3点給湯, B S, C A T V, T Vインターホン, エアコン, カウンターキッチン, ガスキッチン		
その他費用	[一時金] 室内除菌消臭費: 16,500円 鍵交換代: 22,000円 [備考] 退去時クリーニング費用49,500円(税込)/退去時支払 短期違約金: 1年未満賃料2ヶ月/2年未満1年以上1ヶ月		
入居諸条件	ペット可 事務所不可 楽器等の使用不可 学生相談		
保証会社	必須 エゴス/初回50%・月額=総額1% 外国籍: セゾン/初回50% 月額=総額1%+2,200円(税込)		
備考			

情報更新日2026年3月31日

No.hphp0000367302

お問合せ先



大阪府知事(2)第58352号
大阪府宅地建物取引業協会

株式会社谷山企画 住むズ 四ツ橋堀江店

大阪府大阪市西区北堀江1丁目2-17四ツ橋川崎ビル6F-EAST

TEL:06-6531-3215

E-mail: support@sumu-zu-1.com

URL: http://www.sumu-zu.co.jp/



携帯サイトから物件詳細を閲覧できます!

取引態様	手数料負担の割合	貸主	0%	借主	100%
仲介先物	手数料配分の割合	元付	0%	客付	100%