

FOR RENT

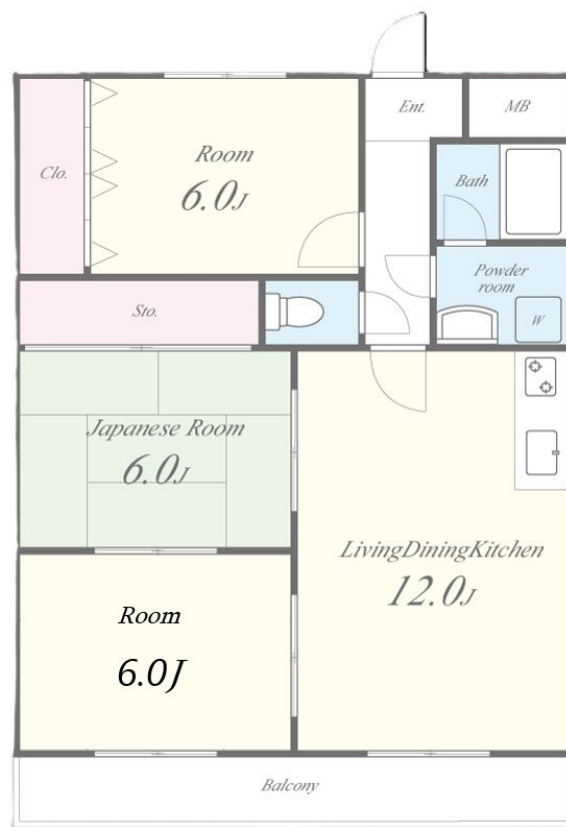
賃料	管理費等
83,000円	5,000円

内装リフォーム後渡,メールボックス,平置駐車場

【外観】



【間取り図】



図面と現況が異なる場合は現況が優先となります。

間取りの「S」はサービスルーム(納戸)です。

間取り	3LDK		
敷金	無	礼金	10万円
敷引 / 償却金	-	保証金	-
物件種別	マンション		
建物名・部屋番号	パストラル住道		
物件所在地	大阪府大東市曙町		
交通	J R東西線・学研都市線 住道駅 徒歩10分 J R東西線・学研都市線 野崎(大阪)駅 徒歩23分		
間取詳細	LDK(12畳) 和室(6畳) 洋室(6畳) 洋室(6畳)		
構造・規模	鉄筋コンクリート 4階建 3階		
専有面積	65.16㎡	向き	東
築年月	1994年11月	契約期間	2年
損害保険	有 26,500円 24ヶ月	入居時期	相談
駐車場	有(敷地内) 1台駐車可 駐輪場		
設備	ガスキッチン,ガス給湯,シャワー,トイレ有,バス・トイレ別,バス有,押入,給湯,室内洗濯機置場,洗面		
その他費用	[一時金] 室内除菌消臭費:27,500円 [備考] 退去時ルームクリーニング代:50,000円(税抜)		
入居諸条件	ペット不可 事務所不可 楽器等の使用不可 二人可		
保証会社	必須 全保連初回保証料:月額総賃料50%、1年更新13,000円、家賃振込対応		
備考			

情報更新日2025年12月17日

No.hphp0000367285

お問合せ先



大阪府知事(2)第58352号
大阪府宅地建物取引業協会

株式会社谷山企画 住むズ 四ツ橋堀江店

大阪府大阪市西区北堀江1丁目2-17四ツ橋川崎ビル6F-EAST

TEL:06-6531-3215

E-mail: support@sumu-zu-1.com

URL: http://www.sumu-zu.co.jp/



携帯サイトから物件詳細を閲覧できます！

取引態様	手数料負担の割合	貸主	0%	借主	100%
仲介先物	手数料配分の割合	元付	0%	客付	100%