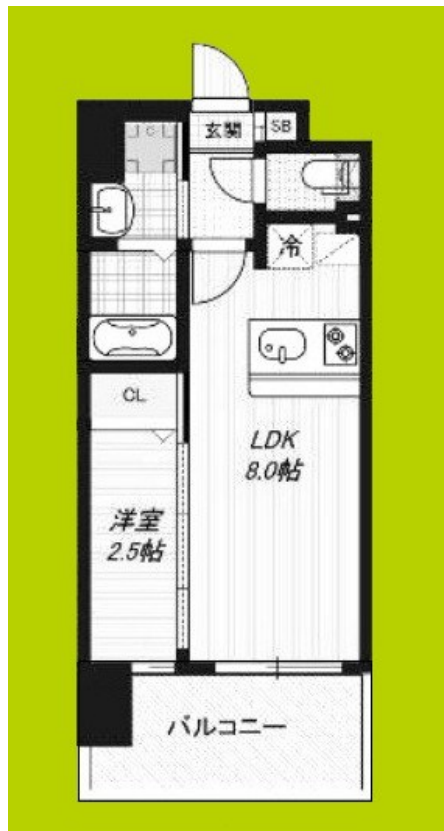


|         |        |
|---------|--------|
| 賃料      | 管理費等   |
| 77,000円 | 8,200円 |

オートロック 陽当たり良好 眺望良好 通風良好

【外観】

【間取り図】



図面と現況が異なる場合は現況が優先となります。

間取りの「S」はサービスルーム(納戸)です。

|          |   |      |     |
|----------|---|------|-----|
| 間取り      | 1LDK  |      |     |
| 敷金       | 無   | 礼金   | 1ヶ月 |
| 敷引/償却金   | 無<br>無  | 保証金  | 無   |
| 物件種別     | マンション   |      |     |
| 建物名・部屋番号 | Luxe玉造南   |      |     |
| 物件所在地    | 大阪府大阪市東成区玉津2丁目                                  |      |     |
| 交通       | 大阪環状線 鶴橋駅 徒歩9分<br>大阪メトロ千日前線 鶴橋駅 徒歩9分            |      |     |
| 間取詳細     |   |      |     |
| 構造・規模    | 鉄筋コンクリート 15階建 10階                               |      |     |
| 専有面積     | 26.02㎡  | 向き   |     |
| 築年月      | 2026年2月   | 契約期間 | 2年  |
| 損害保険     | 有 18,000円 24ヶ月                                  | 入居時期 | 即時  |
| 駐車場      | 駐輪場 バイク置き場                                      |      |     |
| 設備       | エレベーター 24時間ゴミ出し可 敷地内ゴミ置き場 宅配BOX ガスコンロ 設置済 2口コンロ |      |     |
| その他費用    | [月次費用] アズ生活倶楽部: 1,100円                          |      |     |
| 入居諸条件    | ペット不可 事務所相談 楽器等の使用不可 学生可                        |      |     |
| 保証会社     | 必須 アセス信用保証 初回保証料: 総賃料の50%                       |      |     |
| 備考       |   |      |     |

情報更新日2026年4月5日

No.hphp0000365387



大阪府知事(2)第58352号  
大阪府宅地建物取引業協会

株式会社谷山企画 住むズ 四ツ橋堀江店

大阪府大阪市西区北堀江1丁目2-17四ツ橋川崎ビル6F-EAST  
TEL:06-6531-3215  
E-mail: support@sumu-zu-1.com  
URL: http://www.sumu-zu.co.jp/



携帯サイトから物件詳細を閲覧できます!

|          |          |    |    |
|----------|----------|----|----|
| 取引態様     | 手数料負担の割合 | 貸主 | 借主 |
| 仲介元付(一般) | 手数料配分の割合 | 元付 | 客付 |