

# FOR RENT

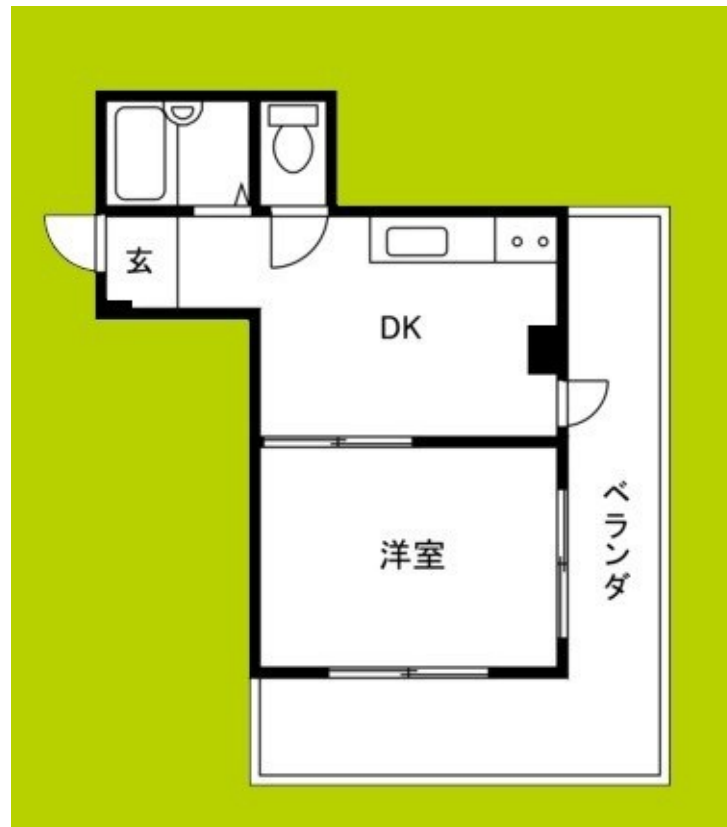
賃料	管理費等
53,000円	0円

防犯カメラ 眺望良好 通風良好

【外観】



【間取り図】



図面と現況が異なる場合は現況が優先となります。

間取りの「S」はサービスルーム(納戸)です。

間取り	1K		
敷金	無	礼金	無
敷引 / 償却金	無 無	保証金	無
物件種別	マンション		
建物名・部屋番号	ドムズ河堀口		
物件所在地	大阪府大阪市東住吉区桑津2丁目		
交通	近鉄南大阪線 河堀口駅 徒歩6分 大阪環状線 寺田町駅 徒歩15分		
間取詳細			
構造・規模	鉄骨 7階建 5階		
専有面積	23㎡	向き	南
築年月	1992年3月	契約期間	1年
損害保険	有 15,000円 24ヶ月	入居時期	即時
駐車場	駐輪場		
設備	エレベーター 24時間ゴミ出し可 敷地内ゴミ置き場 ガスコンロ設置済 2口 コンロ バス・トイレ別		
その他費用	[一時金] 鍵交換代: 22,000円 ハウスクリーニング代: 27,500円		
入居諸条件	ペット不可 事務所相談 楽器等の使用不可 学生可		
保証会社	必須 近畿保証 初回保証料: 総家賃の50%		
備考			

情報更新日2026年1月9日

No.hphp0000364797

お問合せ先



大阪府知事(2)第58352号  
大阪府宅地建物取引業協会

株式会社谷山企画 住むズ 四ツ橋堀江店

大阪府大阪市西区北堀江1丁目2-17四ツ橋川崎ビル6F-EAST  
TEL:06-6531-3215  
E-mail: support@sumu-zu-1.com  
URL: http://www.sumu-zu.co.jp/



携帯サイトから物件詳細を閲覧できます！

取引態様	手数料 負担の割合	貸主	借主
仲介元付 (一般)	手数料 配分の割合	元付	客付