

FOR RENT

賃料	管理費等
51,000円	8,500円

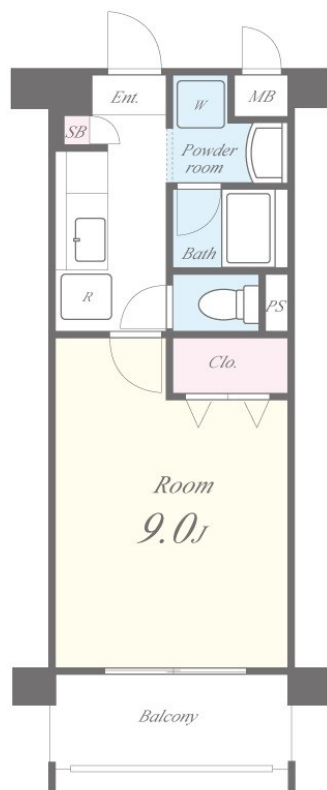
小型犬 1 匹飼育可能です

オートロック,ダブルロック,駅まで平坦,防犯カメラ,メールボックス,平置駐車場

【外観】



【間取り図】



間取り	1K		
敷金	無	礼金	無
敷引 / 償却金	-	保証金	-
物件種別	マンション		
建物名・部屋番号	ラ・エスベランサ		
物件所在地	大阪府大阪市淀川区三津屋南 3 丁目		
交通	阪急神戸線 神崎川駅 徒歩15分 東海道・山陽本線 塚本駅 徒歩20分		
間取詳細	洋室(9畳)		
構造・規模	鉄筋コンクリート 4階建 1階		
専有面積	28.34㎡	向き	東
築年月	2008年2月	契約期間	2年
損害保険	有 26,000円 24ヶ月	入居時期	即時
駐車場	有(敷地内) 13200円/月 1台駐車可 駐輪場		
設備	24時間換気システム, 3点給湯, B S, C A T V, T Vインターホン, エアコン, ガスコンロ設置可, ガス給		
その他費用	[一時金] 鍵交換代: 22,000円 除菌消臭費用: 11,000円 退去時クリーニング費用: 38,500円 [備考] ガスコンロプレゼントします!! 駐輪場無料(1住戸各1台迄)/1年未満解約時短期違約金賃料2か月分/小型犬1匹飼育可 条件変更有(賃料3,000円アップor礼金5万円アップ)		
入居諸条件	ペット相談 事務所不可 楽器等の使用不可 法人可		
保証会社	必須 クレディセゾン 初回保証料...月額総賃料の50%・毎月更新保証料...月額総賃料の1%		
備考			

図面と現況が異なる場合は現況が優先となります。

間取りの「S」はサービスルーム(納戸)です。

情報更新日2025年12月7日

No.hphp0000363388

お問合せ先



大阪府知事(2)第58352号
大阪府宅地建物取引業協会

株式会社谷山企画 住むズ 四ツ橋堀江店

大阪府大阪市西区北堀江 1 丁目2-17四ツ橋川崎ビル6F-EAST

TEL:06-6531-3215

E-mail: support@sumu-zu-1.com

URL: http://www.sumu-zu.co.jp/



携帯サイトから物件詳細を閲覧できます!

取引態様	手数料負担の割合	貸主	0%	借主	100%
仲介先物	手数料配分の割合	元付	0%	客付	100%