

FOR RENT

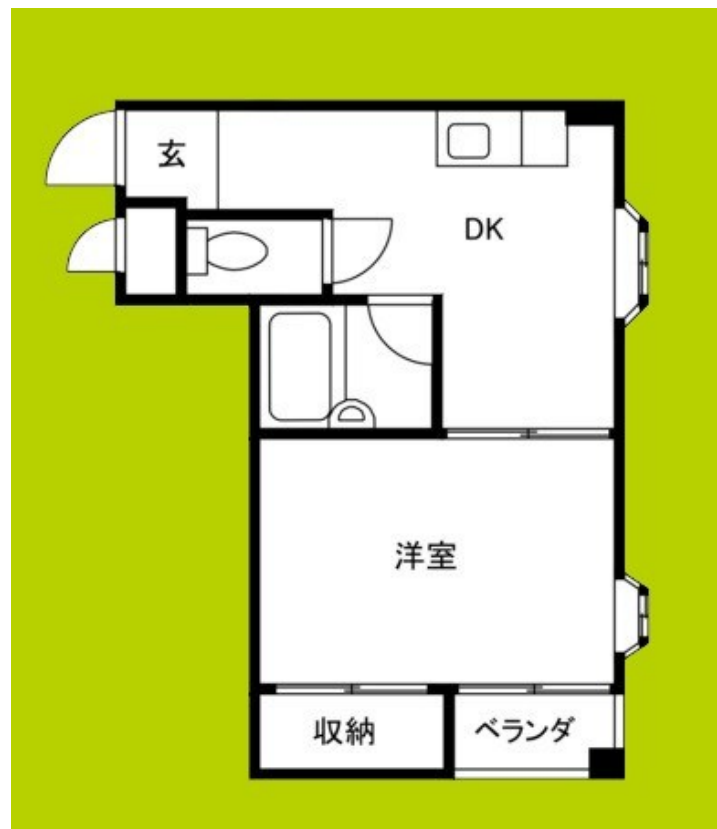
賃料	管理費等
50,000円	2,000円

陽当たり良好 眺望良好 通風良好

【外観】



【間取り図】



図面と現況が異なる場合は現況が優先となります。

間取りの「S」はサービスルーム(納戸)です。

間取り	1DK		
敷金	5万円	礼金	5万円
敷引/償却金	無 無	保証金	無
物件種別	マンション		
建物名・部屋番号	グランドハイツ万代東		
物件所在地	大阪府大阪市住吉区万代東4丁目		
交通	南海高野線 住吉東駅 徒歩8分 阪堺電軌上町線 神ノ木駅 徒歩10分		
間取詳細			
構造・規模	鉄骨 9階建 6階		
専有面積	24㎡	向き	南
築年月	1989年8月	契約期間	1年
損害保険	有 20,000円 24ヶ月	入居時期	即時
駐車場			
設備	エレベーター 24時間ゴミ出し可 敷地内ゴミ置き場 ガスコンロ設置可 バス・トイレ別 バス有		
その他費用			
入居諸条件	ペット不可 事務所相談 楽器等の使用不可 学生可		
保証会社	必須(日本セーフティー) 初回保証料: 31,200円		
備考			

情報更新日2026年3月27日

No.hphp0000361913

お問合せ先



大阪府知事(2)第58352号
大阪府宅地建物取引業協会

株式会社谷山企画 住むズ 四ツ橋堀江店

大阪府大阪市西区北堀江1丁目2-17四ツ橋川崎ビル6F-EAST

TEL:06-6531-3215

E-mail: support@sumu-zu-1.com

URL: http://www.sumu-zu.co.jp/



携帯サイトから物件詳細を閲覧できます!

取引態様	手数料負担の割合	貸主	借主
仲介元付(一般)	手数料配分の割合	元付	客付