

FOR RENT

賃料	管理費等
88,000円	3,500円

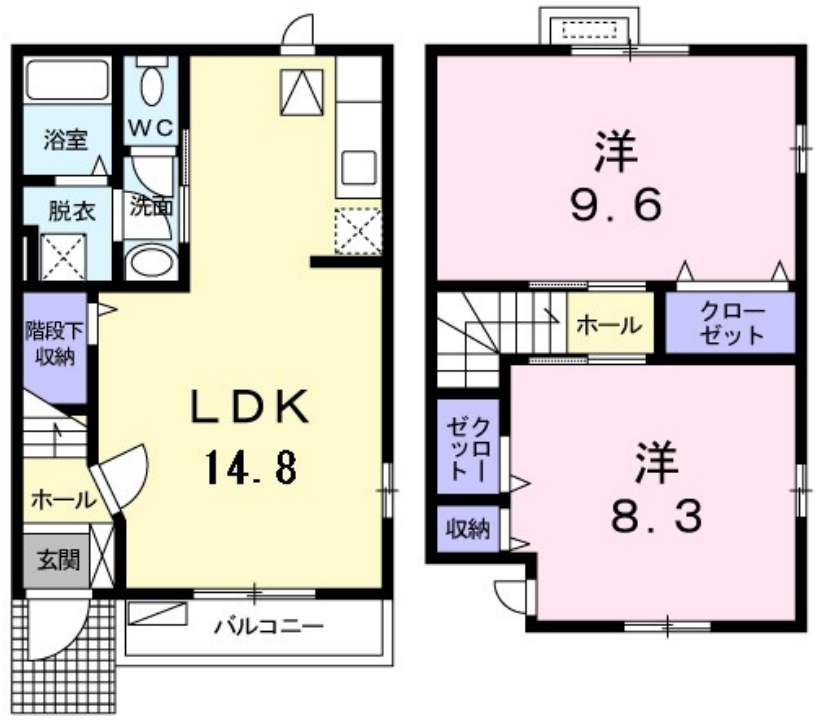
お気軽に株式会社谷山企画までお問い合わせ下さ

角住戸

【外観】



【間取り図】



間取り	2LDK		
敷金	無	礼金	2ヶ月
敷引/償却金	-	保証金	-
物件種別	アパート		
建物名・部屋番号	ソラーナ		
物件所在地	大阪府門真市上野口町		
交通	京阪本線 大和田(大阪)駅 徒歩12分 京阪本線 萱島駅 徒歩19分		
間取詳細	洋室(8.3畳) 洋室(9.6畳) LDK(14.8畳)		
構造・規模	木造 2階建 1階		
専有面積	73.9㎡	向き	西
築年月	2011年11月	契約期間	2年
損害保険	有	入居時期	2025年10月下旬
駐車場	無 駐輪場		
設備	バス・トイレ別 オートバス 追い焚き風呂 浴室乾燥 シャワー 温水洗浄便座 洗面所独立		
その他費用	[一時金] クリーニング費用: 70,000円 [月次費用] 町内会費: 300円		
入居諸条件	二人可		
保証会社	必須 ハウスリース株式会社; 契約時保証委託料: 2.2万/月額保証委託料: 賃料総額の2.2%又は5.5%		
備考			

図面と現況が異なる場合は現況が優先となります。

間取りの「S」はサービスルーム(納戸)です。

情報更新日2025年9月13日

No.hphp0000361387



大阪府知事(2)第58352号
大阪府宅地建物取引業協会

株式会社谷山企画 住むズ 四ツ橋堀江店

大阪府大阪市西区北堀江1丁目2-17四ツ橋川崎ビル6F-EAST
TEL:06-6531-3215
E-mail: support@sumu-zu-1.com
URL: http://www.sumu-zu.co.jp/



携帯サイトから物件詳細を閲覧できます!

取引態様	手数料負担の割合	貸主	0%	借主	100%
仲介先物	手数料配分の割合	元付	0%	客付	100%