

FOR RENT

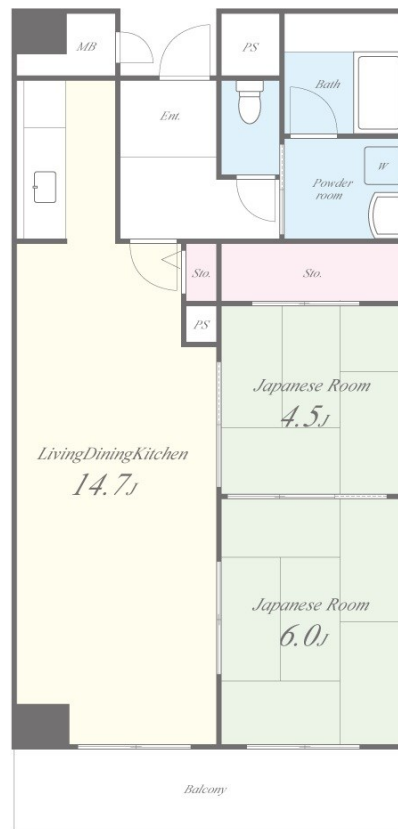
賃料	管理費等
64,000円	0円

オートロック 角住戸 振り分け 防犯カメラ メールボックス 平置駐車場

【外観】



【間取り図】



図面と現況が異なる場合は現況が優先となります。

間取りの「S」はサービスルーム(納戸)です。

間取り	2LDK		
敷金	無	礼金	無
敷引 / 償却金	-	保証金	-
物件種別	マンション		
建物名・部屋番号	エルソレーユ		
物件所在地	大阪府岸和田市中井町3丁目		
交通	南海本線 忠岡駅 徒歩16分 南海本線 春木駅 徒歩22分		
間取詳細	洋室(14.7畳) 洋室(4.5畳) 和室(6畳)		
構造・規模	鉄筋コンクリート 7階建 2階		
専有面積	55.57㎡	向き	南東
築年月	1997年3月	契約期間	2年
損害保険	有 26,500円 24ヶ月	入居時期	即時
駐車場	有(敷地内) 7700~8800円/月 駐輪場		
設備	3点給湯 B S インターホン カウンターキッチン ガスキッチン ガスコンロ設置可 ガス給湯 シャワー		
その他費用	[月次費用] 町会費:500円 [備考] 保証会社:全保連(一般_個人)(一般_法人) 連帯保証人:なし 賃料前預かり=当月日割り+2ヶ月分 退去時クリーニング費用:55,000円(税込み) 短期違約金あり:一年未満賃料一カ月 町		
入居諸条件	ペット不可 事務所不可 楽器等の使用不可 二人可		
保証会社	必須(全保連) 初回保証料:賃料総額の50% 更新料:13,000円/年		
備考			

情報更新日2026年1月21日

No.hphp0000360513

お問合せ先



大阪府知事(2)第58352号
大阪府宅地建物取引業協会

株式会社谷山企画 住むズ 四ツ橋堀江店

大阪府大阪市西区北堀江1丁目2-17四ツ橋川崎ビル6F-EAST
TEL:06-6531-3215
E-mail: support@sumu-zu-1.com
URL: http://www.sumu-zu.co.jp/



携帯サイトから物件詳細を閲覧できます！

取引態様	手数料負担の割合	貸主	0%	借主	100%
仲介先物	手数料配分の割合	元付	0%	客付	100%