

FOR RENT

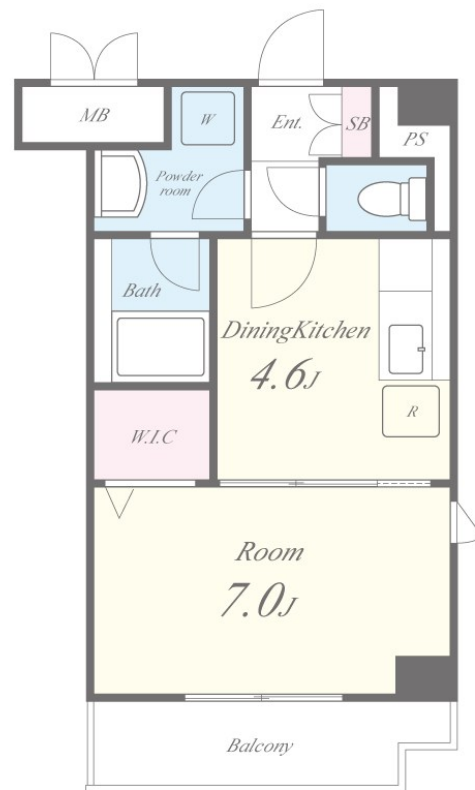
賃料	管理費等
56,000円	5,000円

2 F 以上,オートロック,カードキー,当社管理物件,メールボックス

【外観】



【間取り図】



間取り	1DK		
敷金	無	礼金	1ヶ月
敷引 / 償却金	-	保証金	-
物件種別	マンション		
建物名・部屋番号	WONTAEK(ウォンテ)		
物件所在地	大阪府大阪市生野区巽中2丁目		
交通	大阪メトロ千日前線 北巽駅 徒歩10分 大阪メトロ千日前線 南巽駅 徒歩12分		
間取詳細	DK(4.6畳) 洋室(7畳)		
構造・規模	鉄筋コンクリート 4階建 4階		
専有面積	29.61㎡	向き	西
築年月	2003年1月	契約期間	2年
損害保険	有 22,000円 24ヶ月	入居時期	相談
駐車場	空無		
設備	B S, C S, エアコン, ガスキッチン, ガスコンロ設置可, ガス給湯, クッションフロア, クローゼット, シャ		
その他費用	[備考] 賃料支払方法・・・毎月月末までに翌月分を振込。・退去時クリーニング費用 27,500円(税込)		
入居諸条件	ペット不可 事務所不可 楽器等の使用不可 単身可		
保証会社	必須 全保連加入 連帯保証人要(申込書に連帯保証人連絡先をご記入ください) 毎年プラン(1年毎更新タイプ) 初回保証料として総賃料の50%、1年毎に更新料13,000円 本人確認が入る場合があります		
備考			

図面と現況が異なる場合は現況が優先となります。

間取りの「S」はサービスルーム(納戸)です。

情報更新日2026年2月16日

No.hphp0000360479

お問合せ先



大阪府知事(2)第58352号
大阪府宅地建物取引業協会

株式会社谷山企画 住むズ 四ツ橋堀江店

大阪府大阪市西区北堀江1丁目2-17四ツ橋川崎ビル6F-EAST

TEL:06-6531-3215

E-mail: support@sumu-zu-1.com

URL: http://www.sumu-zu.co.jp/



携帯サイトから物件詳細を閲覧できます！

取引態様	手数料負担の割合	貸主	0%	借主	100%
仲介先物	手数料配分の割合	元付	0%	客付	100%