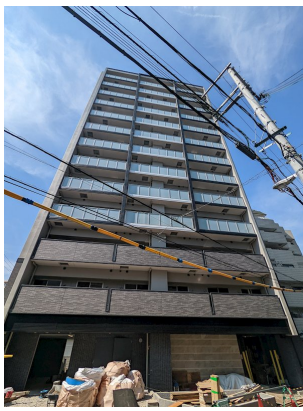


# FOR RENT

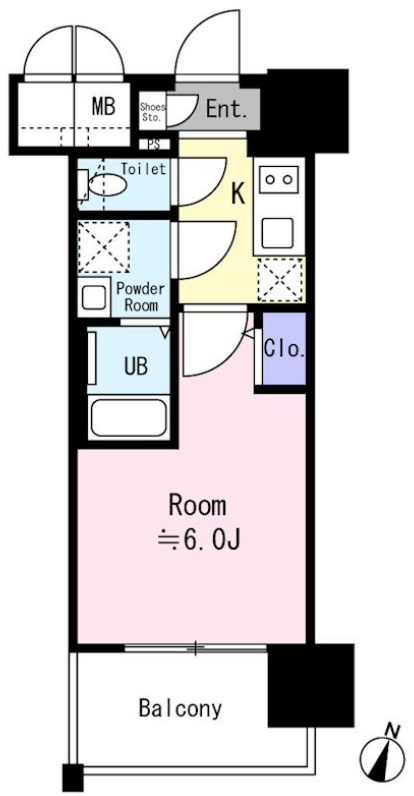
賃料	管理費等
67,000円	8,000円

防犯カメラ オートロック カードキー 電子ロック 電子キー ドアタッチキー

【外観】



【間取り図】



図面と現況が異なる場合は現況が優先となります。

間取りの「S」はサービスルーム(納戸)です。

間取り	1K		
敷金	無	礼金	7.5万円
敷引/償却金	-	保証金	-
物件種別	マンション		
建物名・部屋番号	エスリードザ・イーストレジデンス大阪城		
物件所在地	大阪府大阪市東成区中本2丁目		
交通	大阪メトロ中央線 緑橋駅 徒歩5分 大阪メトロ今里筋線 緑橋駅 徒歩5分		
間取詳細			
構造・規模	鉄筋コンクリート 13階建 3階		
専有面積	21.12㎡	向き	南
築年月	2025年10月	契約期間	2年
損害保険	有 18,000円 24ヶ月	入居時期	2026年5月22日
駐車場			
設備	エレベーター 敷地内ゴミ置き場 宅配BOX 2口コンロ パス・トイレ別 ユニットバス 浴室乾燥		
その他費用	[一時金] エスリードクラブ入会金:19,800円 鍵交換代:24,200円 [備考] ・1年未満は総賃料の2ヶ月分、1年以上2年未満は総賃料の1ヶ月分の短期解約違約金有り 更新料:旧総賃料・礼金0円の場合でも、法人契約は礼金(総賃料の1ヶ月分)要		
入居諸条件	ペット相談 楽器等の使用不可 二人不可 法人可		
保証会社	必須 【エボス】初回保証料:総賃料の50% 月額保証料:1.5% 保証人なし可。保証料は初回家賃の引落時に口座から引き落とされます。		
備考			

情報更新日2026年3月24日

No.hphp0000360292



お問合せ先  
大阪府知事(2)第58352号  
大阪府宅地建物取引業協会  
**株式会社谷山企画 住むズ 四ツ橋堀江店**  
大阪府大阪市西区北堀江1丁目2-17四ツ橋川崎ビル6F-EAST  
TEL:06-6531-3215  
E-mail: support@sumu-zu-1.com  
URL: http://www.sumu-zu.co.jp/



携帯サイトから物件詳細を閲覧できます!

取引態様	手数料負担の割合	貸主	0%	借主	100%
仲介先物	手数料配分の割合	元付	0%	客付	100%