

# FOR RENT

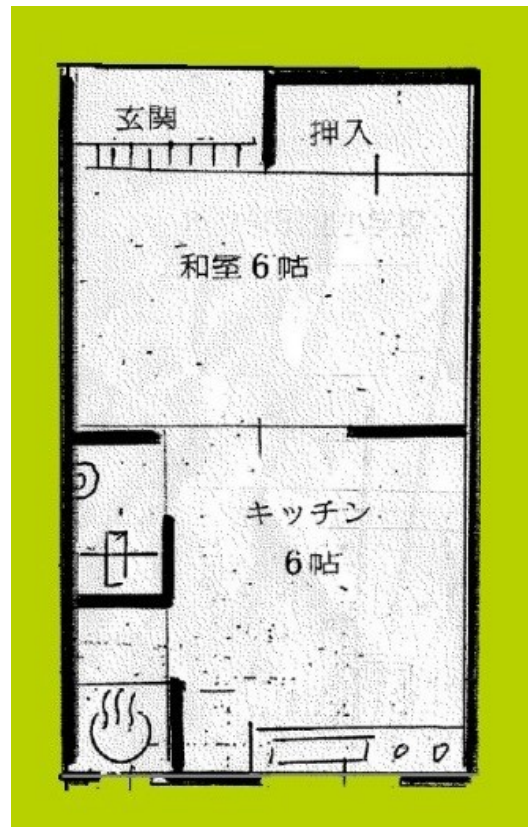
賃料	管理費等
40,000円	0円

陽当たり良好 眺望良好 通風良好

【外観】



【間取り図】



図面と現況が異なる場合は現況が優先となります。

間取りの「S」はサービスルーム(納戸)です。

間取り	1DK		
敷金	無	礼金	5万円
敷引/償却金	無 無	保証金	無
物件種別	マンション		
建物名・部屋番号	大師マンション		
物件所在地	大阪府大阪市東住吉区照ヶ丘矢田2丁目		
交通	近鉄南大阪線 矢田(大阪)駅 徒歩7分 大阪メトロ谷町線 駒川中野駅 徒歩22分		
間取詳細			
構造・規模	鉄骨 3階建 3階		
専有面積	24㎡	向き	南
築年月	1978年3月	契約期間	2年
損害保険	有 5,500円 12ヶ月	入居時期	即時
駐車場			
設備	24時間ゴミ出し可 敷地内ゴミ置き場 ガスコンロ設置済 2口コンロ バス・トイレ別 バス有 シャワー		
その他費用			
入居諸条件	ペット相談 事務所相談 楽器等の使用不可 学生可		
保証会社	必須(全保連) 初回保証料:総賃料の50%		
備考			

情報更新日2026年1月7日

No.hphp0000348738

お問合せ先



大阪府知事(2)第58352号  
大阪府宅地建物取引業協会

株式会社谷山企画 住むズ 四ツ橋堀江店

大阪府大阪市西区北堀江1丁目2-17四ツ橋川崎ビル6F-EAST

TEL:06-6531-3215

E-mail: support@sumu-zu-1.com

URL: http://www.sumu-zu.co.jp/



携帯サイトから物件詳細を閲覧できます!

取引態様	手数料負担の割合	貸主	借主
仲介元付(一般)	手数料配分の割合	元付	客付