

# FOR RENT

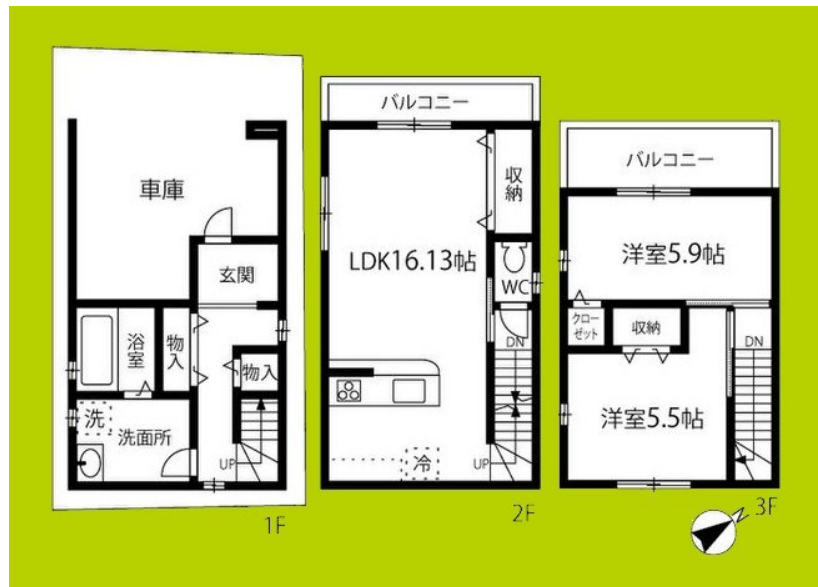
賃料	管理費等
198,000円	0円

陽当たり良好 眺望良好 通風良好

【外観】



【間取り図】



間取り	2LDK		
敷金	無	礼金	2ヶ月
敷引/償却金	無 無	保証金	無
物件種別	戸建		
建物名・部屋番号	住吉1戸建		
物件所在地	大阪府大阪市住吉区住吉1丁目		
交通	阪堺電軌上町線 神ノ木駅 徒歩2分 南海高野線 住吉東駅 徒歩5分		
間取詳細			
構造・規模	木造 3階建		
専有面積	73.1㎡	向き	
築年月	2025年1月	契約期間	2年
損害保険	有 21,000円 24ヶ月	入居時期	即時
駐車場	付(無料) 駐輪場 バイク置き場		
設備	ガスコンロ設置済 2口コンロ バス・トイレ別 バス有 浴室乾燥 脱衣所 シャワー トイレ有		
その他費用	[一時金] 鍵交換代: 27,500円		
入居諸条件	ペット相談 事務所相談 楽器等の使用不可 学生可		
保証会社	必須 エルズ 初回保証料: 総賃料の50%		
備考			

図面と現況が異なる場合は現況が優先となります。

間取りの「S」はサービスルーム(納戸)です。

情報更新日2025年7月27日

No.hphp0000348679



大阪府知事(2)第58352号  
大阪府宅地建物取引業協会

## 株式会社谷山企画 住むズ 四ツ橋堀江店

大阪府大阪市西区北堀江1丁目2-17四ツ橋川崎ビル6F-EAST  
TEL:06-6531-3215  
E-mail: support@sumu-zu-1.com  
URL: http://www.sumu-zu.co.jp/



携帯サイトから物件詳細を閲覧できます!

取引態様	手数料負担の割合	貸主	借主
仲介元付(一般)	手数料配分の割合	元付	客付