

賃料	管理費等
63,500円	5,000円

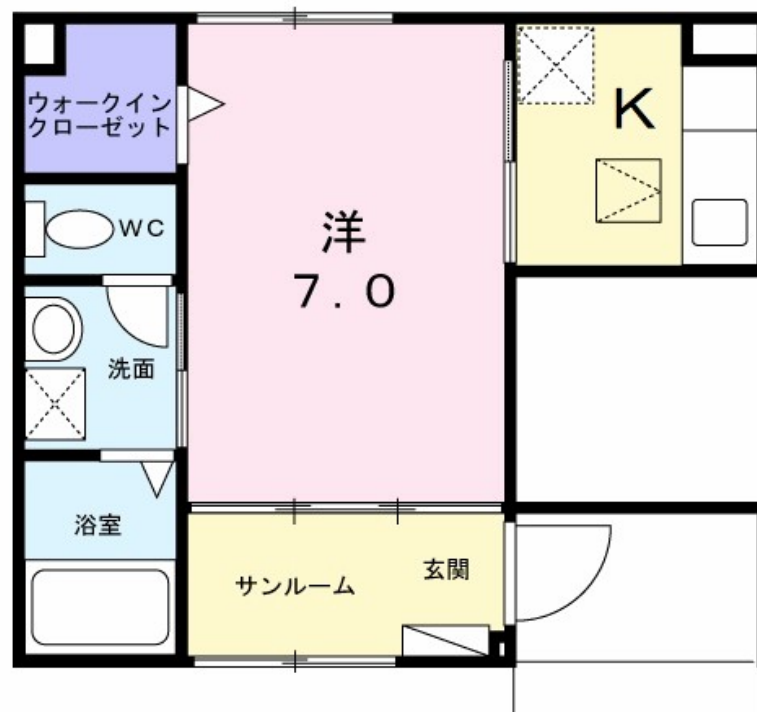
## 阪急宝塚線 山本（兵庫）駅まで徒歩4分。オート

防犯カメラ オートロック 角住戸

【外観】



【間取り図】



間取り	1K		
敷金	無	礼金	1ヶ月
敷引 / 償却金	-	保証金	-
物件種別	アパート		
建物名・部屋番号	メゾン グランシャン		
物件所在地	兵庫県宝塚市平井2丁目		
交通	阪急宝塚線 山本（兵庫）駅 徒歩4分 阪急宝塚線 雲雀丘花屋敷駅 徒歩22分		
間取詳細	洋室(7畳)		
構造・規模	木造 2階建 1階		
専有面積	27.77㎡	向き	南
築年月	2025年9月	契約期間	2年
損害保険	有	入居時期	即時
駐車場	無 駐輪場		
設備	宅配BOX システムキッチン ガスコンロ設置済 2口コンロ バス・トイレ別 追い焚き風呂 浴室乾燥		
その他費用	[一時金] クリーニング費用：50,000円		
入居諸条件			
保証会社	必須 ハウスリース株式会社：契約時保証委託料：2.2万/月額保証委託料：賃料総額の2.2%又は5.5%		
備考			

図面と現況が異なる場合は現況が優先となります。

間取りの「S」はサービスルーム(納戸)です。

情報更新日2026年2月8日

No.hphp0000345548

お問合せ先



大阪府知事（2）第58352号  
大阪府宅地建物取引業協会

株式会社谷山企画 住む ズ 四ツ橋堀江店

大阪府大阪市西区北堀江1丁目2-17四ツ橋川崎ビル6F-EAST

TEL:06-6531-3215

E-mail: support@sumu-zu-1.com

URL: http://www.sumu-zu.co.jp/



携帯サイトから物件詳細を閲覧できます！

取引態様	手数料負担の割合	貸主	0%	借主	100%
仲介先物	手数料配分の割合	元付	0%	客付	100%