

賃料	管理費等
121,000円	4,300円

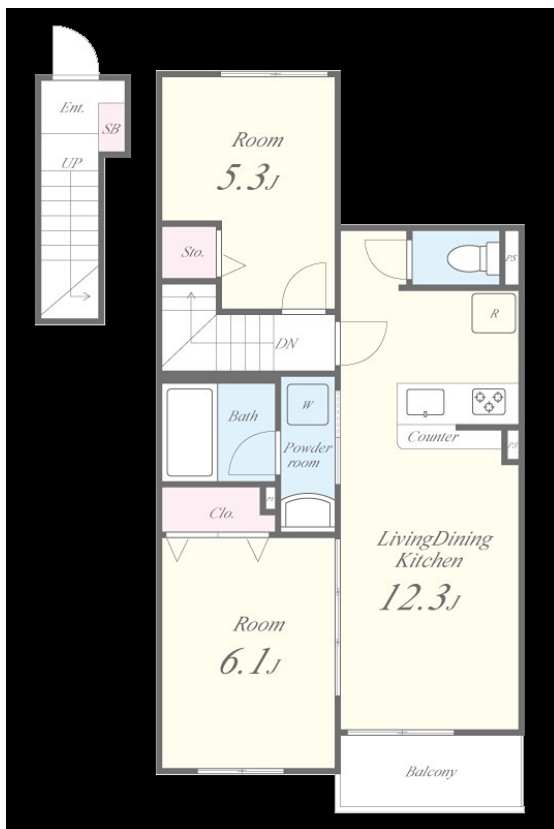
## ガスコンロ設置済/ガスコンロ/グリルで楽しくお料理

ダブルロック,当社管理物件,防犯カメラ

【外観】



【間取り図】



図面と現況が異なる場合は現況が優先となります。

間取りの「S」はサービスルーム(納戸)です。

間取り	2LDK		
敷金	無	礼金	15万円
敷引/償却金	-	保証金	-
物件種別	アパート		
建物名・部屋番号	コート・ド・ポヌ深江南棟		
物件所在地	大阪府大阪市東成区深江南2丁目		
交通	大阪メトロ千日前線 新深江駅 徒歩11分 近鉄奈良線 布施駅 徒歩15分		
間取詳細			
構造・規模	木造 3階建 2階		
専有面積	53.19㎡	向き	南
築年月	2025年9月	契約期間	2年
損害保険	有 26,000円 24ヶ月	入居時期	2025年10月1日予定
駐車場	有(敷地内) 13200円/月 ~ 駐輪場 バイク置き場		
設備	24時間換気システム, B S, C S, T Vインターホン, インターホン, エアコン, ガスコンロ設置済, ガス給		
その他費用	[一時金] 退去時クリーニング費用: 50,000円 [月次費用] 駐車場(普通): 15,400円 駐車場(軽): 13,200円 原付バイク: 1,100円 [備考] 保証会社: クレディセゾン 初回保証料50%・更新保証料月額賃料等の1% 連帯保証人必須 更新料: 旧賃料の1ヶ月分(2年) 退去時クリーニング代: 55,000円(税込) 短期解約違約金: 1年未満の解約。		
入居諸条件	ペット不可 事務所不可 楽器等の使用不可 二人可		
保証会社	必須 ルディセゾン: 初回総賃料50%、毎月支払手数料総額1%		
備考			

情報更新日2025年7月29日

No.hphp0000345001

お問合せ先



大阪府知事(2)第58352号  
大阪府宅地建物取引業協会

### 株式会社谷山企画 住むズ 四ツ橋堀江店

大阪府大阪市西区北堀江1丁目2-17四ツ橋川崎ビル6F-EAST  
TEL:06-6531-3215  
E-mail: support@sumu-zu-1.com  
URL: http://www.sumu-zu.co.jp/



携帯サイトから物件詳細を閲覧できます!

取引態様	手数料負担の割合	貸主	0%	借主	100%
仲介先物	手数料配分の割合	元付	0%	客付	100%