

FOR RENT

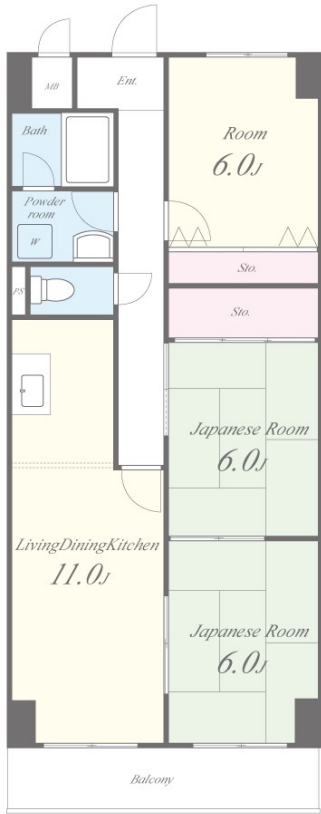
賃料	管理費等
76,000円	10,000円

防犯カメラ,メールボックス,平置駐車場

【外観】



【間取り図】



間取り	3LDK		
敷金	無	礼金	1ヶ月
敷引/償却金	-	保証金	-
物件種別	マンション		
建物名・部屋番号	メゾン菱江		
物件所在地	大阪府東大阪市菱江1丁目		
交通	近鉄けいはんな線 荒本駅 徒歩16分 近鉄奈良線 若江岩田駅 徒歩18分		
間取詳細	LDK(11畳) 洋室(6畳) 和室(6畳) 和室(6畳)		
構造・規模	鉄筋コンクリート 10階建 10階		
専有面積	66.55㎡	向き	南
築年月	1993年1月	契約期間	2年
損害保険	有 26,000円 24ヶ月	入居時期	相談
駐車場	要問い合わせ 駐輪場 バイク置き場		
設備	B S, C A T V, インターホン, ガスキッチン, ガスコンロ設置可, ガス給湯, クローゼット, シャワー, バス		
その他費用	[一時金] 鍵交換手数料: 16,500円 [備考] 更新料: なし 保証会社: エボスカード (ROOM ID)、初回保証料: 月額総賃料50%、毎月支払手数料1%、更新料無し、エボス審査否決時は全保連相談 退去時クリーニング代: 50,000円 (税別)		
入居諸条件	ペット不可 事務所不可 楽器等の使用不可 二人可		
保証会社	必須 エボス (ROOMID) 初回保証料、月額総賃料50%、月々支払手数料総賃料1%		
備考			

図面と現況が異なる場合は現況が優先となります。

間取りの「S」はサービスルーム(納戸)です。

情報更新日2025年7月30日

No.hphp0000344867



お問合せ先
大阪府知事(2)第58352号
大阪府宅地建物取引業協会
株式会社谷山企画 住むズ 四ツ橋堀江店
大阪府大阪市西区北堀江1丁目2-17四ツ橋川崎ビル6F-EAST
TEL:06-6531-3215
E-mail: support@sumu-zu-1.com
URL: http://www.sumu-zu.co.jp/



携帯サイトから物件詳細を閲覧できます!

取引態様	手数料負担の割合	貸主	0%	借主	100%
仲介先物	手数料配分の割合	元付	0%	客付	100%