

# FOR RENT

|         |        |
|---------|--------|
| 賃料      | 管理費等   |
| 66,500円 | 3,500円 |

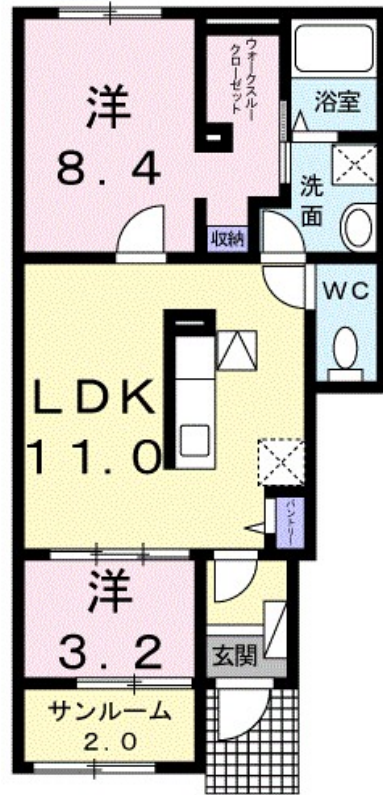
## 防犯カメラ 安心してお住まいいただけるお部屋で

防犯カメラ

【外観】



【間取り図】



|          |  |      |           |
|----------|--|------|-----------|
| 間取り      | 2LDK   |      |           |
| 敷金       | 無  | 礼金   | 7万円       |
| 敷引/償却金   | -  | 保証金  | -         |
| 物件種別     | アパート   |      |           |
| 建物名・部屋番号 | House Eureka   |      |           |
| 物件所在地    | 大阪府羽曳野市野   |      |           |
| 交通       | 近鉄南大阪線 恵我ノ荘駅 徒歩25分                                     |      |           |
| 間取詳細     | 洋室(8.4畳) 洋室(3.2畳) LDK(11畳)                             |      |           |
| 構造・規模    | 木造 2階建 1階  |      |           |
| 専有面積     | 53.01㎡   | 向き   | 東         |
| 築年月      | 2015年9月  | 契約期間 | 2年        |
| 損害保険     | 有  | 入居時期 | 2025年7月中旬 |
| 駐車場      | 有(敷地内) 8800円/月~ 駐輪場                                    |      |           |
| 設備       | 宅配BOX バス・トイレ別 オートバス 追い焚き風呂 浴室乾燥 シャワー 温水 洗浄便座 洗面所独立     |      |           |
| その他費用    | [一時金] クリーニング費用: 70,000円<br>[月次費用] 町内会費: 200円           |      |           |
| 入居諸条件    | 二人可  |      |           |
| 保証会社     | 必須 ハウスリース株式会社: 契約時保証委託料: 2.2万/月額保証委託料: 賃料総額の2.2%又は5.5% |      |           |
| 備考       |  |      |           |

図面と現況が異なる場合は現況が優先となります。

間取りの「S」はサービスルーム(納戸)です。

情報更新日2025年6月9日

No.hphp0000343534



大阪府知事(2)第58352号  
大阪府宅地建物取引業協会

### 株式会社谷山企画 住むズ 四ツ橋堀江店

大阪府大阪市西区北堀江1丁目2-17四ツ橋川崎ビル6F-EAST  
TEL:06-6531-3215  
E-mail: support@sumu-zu-1.com  
URL: http://www.sumu-zu.co.jp/



携帯サイトから物件詳細を閲覧できます!

|      |          |    |    |    |      |
|------|----------|----|----|----|------|
| 取引態様 | 手数料負担の割合 | 貸主 | 0% | 借主 | 100% |
| 仲介先物 | 手数料配分の割合 | 元付 | 0% | 客付 | 100% |