

# FOR RENT

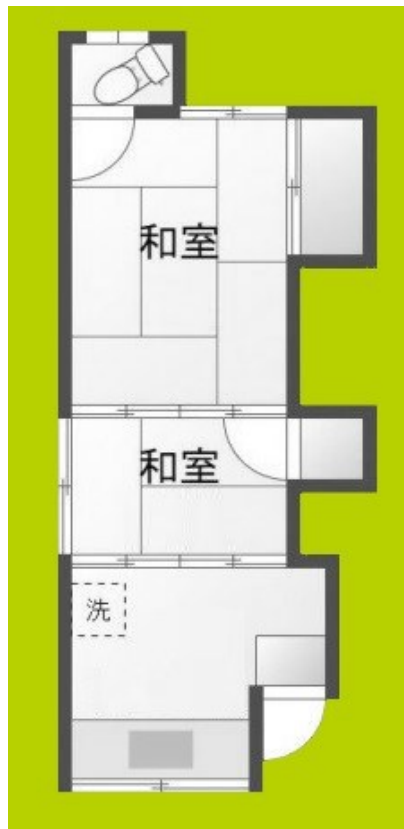
|         |      |
|---------|------|
| 賃料      | 管理費等 |
| 43,000円 | 0円   |

陽当たり良好 眺望良好 通風良好

【外観】



【間取り図】



図面と現況が異なる場合は現況が優先となります。

間取りの「S」はサービスルーム(納戸)です。

|          |  |      |     |
|----------|--|------|-----|
| 間取り      | 2K   |      |     |
| 敷金       | 無  | 礼金   | 1ヶ月 |
| 敷引/償却金   | 無<br>無   | 保証金  | 無   |
| 物件種別     | アパート   |      |     |
| 建物名・部屋番号 | 深江南アパート  |      |     |
| 物件所在地    | 大阪府大阪市東成区深江南2丁目                                  |      |     |
| 交通       | 大阪メトロ千日前線 新深江駅 徒歩6分<br>近鉄奈良線 布施駅 徒歩13分           |      |     |
| 間取詳細     |  |      |     |
| 構造・規模    | 木造 2階建 2階  |      |     |
| 専有面積     | 24.8㎡  | 向き   | 南   |
| 築年月      | 1987年1月  | 契約期間 | 2年  |
| 損害保険     | 有 18,000円 24ヶ月                                   | 入居時期 | 即時  |
| 駐車場      | 駐輪場  |      |     |
| 設備       | 24時間ゴミ出し可 敷地内ゴミ置き場 ガスコンロ設置可 トイレ有 B S C S C A T V |      |     |
| その他費用    |  |      |     |
| 入居諸条件    | ペット相談 事務所相談 楽器等の使用不可 学生可                         |      |     |
| 保証会社     | 必須(全保連) 初回保証料:総賃料の50%                            |      |     |
| 備考       |  |      |     |

情報更新日2026年5月25日

No.hphp0000343487

お問合せ先



大阪府知事(2)第58352号  
大阪府宅地建物取引業協会

株式会社谷山企画 住むズ 四ツ橋堀江店

大阪府大阪市西区北堀江1丁目2-17四ツ橋川崎ビル6F-EAST

TEL:06-6531-3215

E-mail: support@sumu-zu-1.com

URL: http://www.sumu-zu.co.jp/



携帯サイトから物件詳細を閲覧できます!

|          |          |    |    |
|----------|----------|----|----|
| 取引態様     | 手数料負担の割合 | 貸主 | 借主 |
| 仲介元付(一般) | 手数料配分の割合 | 元付 | 客付 |