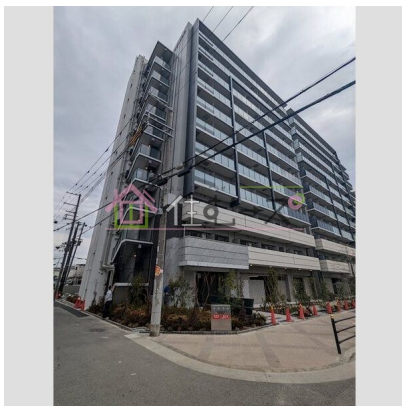


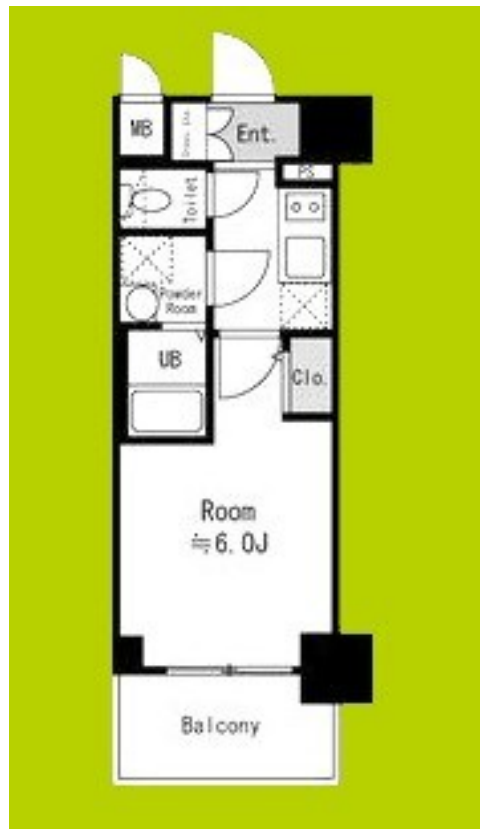
|         |         |
|---------|---------|
| 賃料      | 管理費等    |
| 87,000円 | 11,000円 |

防犯カメラ オートロック 陽当たり良好 眺望良好 通風良好

【外観】



【間取り図】



図面と現況が異なる場合は現況が優先となります。

間取りの「S」はサービスルーム(納戸)です。

|          |  |      |           |
|----------|--|------|-----------|
| 間取り      | 1K   |      |           |
| 敷金       | 無  | 礼金   | 1ヶ月       |
| 敷引/償却金   | 無<br>無   | 保証金  | 無         |
| 物件種別     | マンション  |      |           |
| 建物名・部屋番号 | エスリードザ・グラン大阪ノース  |      |           |
| 物件所在地    | 大阪府大阪市東淀川区東淡路4丁目   |      |           |
| 交通       | 阪急京都線 淡路駅 徒歩2分<br>おおさか東線 JR淡路駅 徒歩3分  |      |           |
| 間取詳細     |  |      |           |
| 構造・規模    | 鉄筋コンクリート 11階建 10階  |      |           |
| 専有面積     | 21.09㎡   | 向き   |           |
| 築年月      | 2025年4月  | 契約期間 | 定期借家契約 2年 |
| 損害保険     |  | 入居時期 | 即時        |
| 駐車場      | 駐輪場  |      |           |
| 設備       | エレベーター 24時間ゴミ出し可 敷地内ゴミ置き場 宅配BOX ガスコンロ<br>設置済 2口コンロ                                   |      |           |
| その他費用    | [一時金] 鍵交換代: 33,000円 室内清掃費: 55,000円 事務手数料: 22,000円<br>[月次費用] 火災保険: 800円 リブクラブ: 2,200円 |      |           |
| 入居諸条件    | ペット不可 事務所不可 楽器等の使用不可 学生可   |      |           |
| 保証会社     | 必須 マックスシステム 初回保証料: 総賃料の100%  |      |           |
| 備考       |  |      |           |

情報更新日2026年4月15日

No.hphp0000335321

お問合せ先



大阪府知事(2)第58352号  
大阪府宅地建物取引業協会

株式会社谷山企画 住むズ 四ツ橋堀江店

大阪府大阪市西区北堀江1丁目2-17四ツ橋川崎ビル6F-EAST

TEL:06-6531-3215

E-mail: support@sumu-zu-1.com

URL: http://www.sumu-zu.co.jp/



携帯サイトから物件詳細を閲覧できます!

|          |          |    |    |
|----------|----------|----|----|
| 取引態様     | 手数料負担の割合 | 貸主 | 借主 |
| 仲介元付(一般) | 手数料配分の割合 | 元付 | 客付 |