

FOR RENT

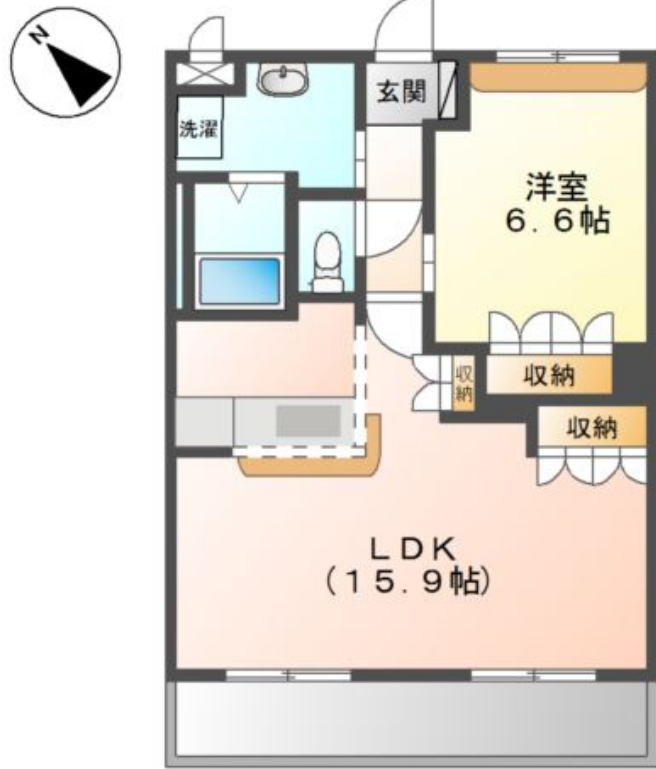
賃料	管理費等
64,000円	3,000円

間取り	1LDK		
敷金	1ヶ月	礼金	無
敷引/償却金	-	保証金	無
物件種別	アパート		
建物名・部屋番号	グランド・ソレイユ		
物件所在地	大阪府岸和田市畑町2丁目		
交通	阪和線 東岸和田駅 徒歩14分 阪和線 東貝塚駅 徒歩19分		
間取詳細	洋室(6.6畳) LDK(15.9畳)		
構造・規模	鉄骨 2階建 1階		
専有面積	51.66㎡	向き	南西
築年月	2010年4月	契約期間	2年
損害保険		入居時期	2025年8月下旬
駐車場	有(敷地内) 7700円/月 ~ null 駐車可 駐輪場		
設備	カウンターキッチン パス・トイレ別 追い焚き風呂 浴室乾燥 シャワー トイレ 有 温水洗浄便座		
その他費用	[一時金] 消毒施工費(任意)(入居時のみ): 17,050円		
入居諸条件	ペット相談		
保証会社	必須 保証人代行サービス保証料・家賃集金サービス手数料: 10,000円/入居時、以降は月額賃料の1%/		
備考			

【外観】



【間取り図】



図面と現況が異なる場合は現況が優先となります。

間取りの「S」はサービスルーム(納戸)です。

情報更新日2025年7月30日

No.hphp0000334521



大阪府知事(2)第58352号
大阪府宅地建物取引業協会

株式会社谷山企画 住むズ 四ツ橋堀江店

大阪府大阪市西区北堀江1丁目2-17四ツ橋川崎ビル6F-EAST
TEL:06-6531-3215
E-mail: support@sumu-zu-1.com
URL: http://www.sumu-zu.co.jp/



携帯サイトから物件詳細を閲覧できます!

取引態様	手数料負担の割合	貸主	0%	借主	100%
仲介先物	手数料配分の割合	元付	0%	客付	100%