

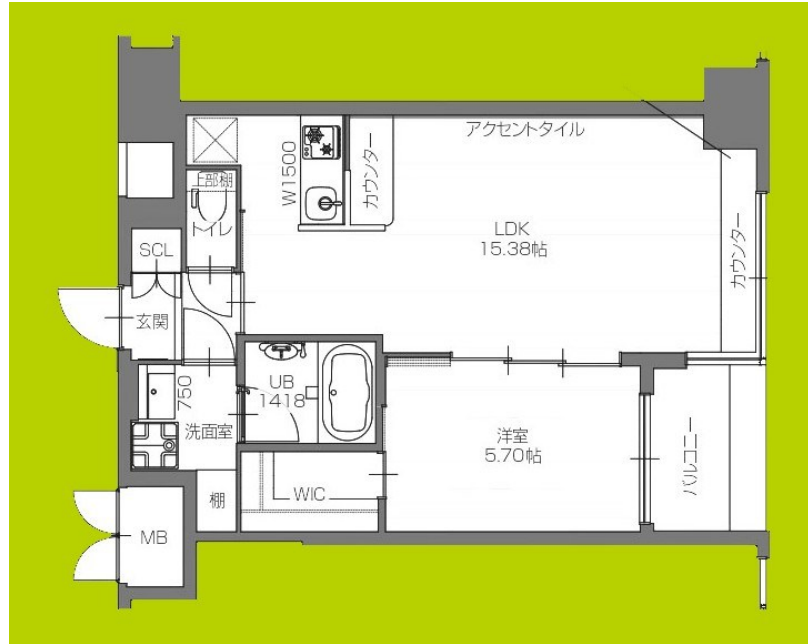
賃料	管理費等
134,000円	10,000円

防犯カメラ オートロック 陽当たり良好 眺望良好 通風良好

【外観】



【間取り図】



間取り	1LDK		
敷金	無	礼金	1ヶ月
敷引/償却金	無 無	保証金	無
物件種別	マンション		
建物名・部屋番号	プレジオ長田		
物件所在地	大阪府東大阪市長田中1丁目		
交通	大阪メトロ中央線 長田(大阪)駅 徒歩5分 近鉄けいはんな線 長田(大阪)駅 徒歩5分		
間取詳細			
構造・規模	鉄筋コンクリート 9階建 9階		
専有面積	47.38㎡	向き	
築年月	2025年8月	契約期間	2年
損害保険	有 20,000円 24ヶ月	入居時期	2025年9月上旬
駐車場	駐輪場 バイク置き場		
設備	エレベーター 24時間ゴミ出し可 敷地内ゴミ置き場 宅配BOX ガスコンロ 設置済 2口コンロ		
その他費用	[一時金] PREGIO CLUB24 : 20,000円		
入居諸条件	ペット相談 事務所相談 楽器等の使用不可 学生可		
保証会社	必須 エボス 初回保証料:総賃料の20%		
備考			

図面と現況が異なる場合は現況が優先となります。

間取りの「S」はサービスルーム(納戸)です。

情報更新日2025年7月29日

No.hphp0000334437

お問合せ先



大阪府知事(2)第58352号  
大阪府宅地建物取引業協会

株式会社谷山企画 住むズ 四ツ橋堀江店

大阪府大阪市西区北堀江1丁目2-17四ツ橋川崎ビル6F-EAST

TEL:06-6531-3215

E-mail: support@sumu-zu-1.com

URL: http://www.sumu-zu.co.jp/



携帯サイトから物件詳細を閲覧できます!

取引態様	手数料負担の割合	貸主	借主
仲介元付(一般)	手数料配分の割合	元付	客付