

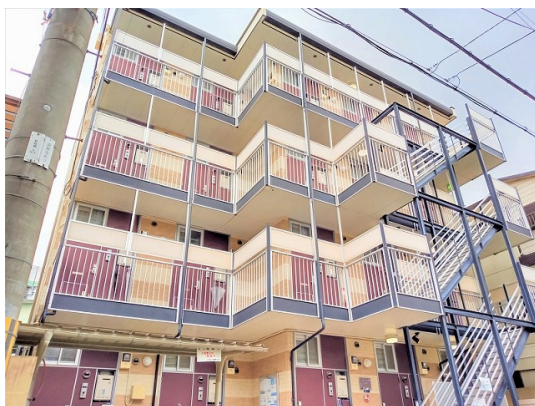
FOR RENT

| | |
|---------|--------|
| 賃料 | 管理費等 |
| 70,000円 | 7,500円 |

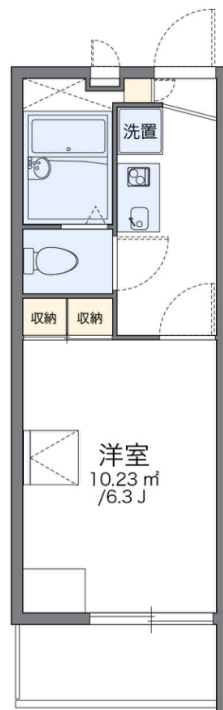
お部屋探しなら株式会社谷山企画にお任せください

防犯カメラ 2F以上 ロフト

【外観】



【間取り図】



図面と現況が異なる場合は現況が優先となります。

間取りの「S」はサービスルーム(納戸)です。

| | | | |
|----------|---|------|-----------|
| 間取り | 1K | | |
| 敷金 | 無 | 礼金 | 1ヶ月 |
| 敷引/償却金 | - | 保証金 | - |
| 物件種別 | マンション | | |
| 建物名・部屋番号 | レオパレス新森 | | |
| 物件所在地 | 大阪府大阪市旭区新森2丁目 | | |
| 交通 | 京阪本線 森小路駅 徒歩3分 大阪メトロ谷町線 関目高殿駅 徒歩10分 | | |
| 間取詳細 | | | |
| 構造・規模 | 鉄骨 4階建 4階 | | |
| 専有面積 | 19.87㎡ | 向き | |
| 築年月 | 2005年7月 | 契約期間 | 2年 |
| 損害保険 | 有 26,680円 24ヶ月 | 入居時期 | 2026年6月上旬 |
| 駐車場 | | | |
| 設備 | 宅配BOX 電気コンロ バス・トイレ別 浴室乾燥 温水洗浄便座 エアコン 家電付 家具付 CATV | | |
| その他費用 | [一時金] 室内清掃費用：41,800円 | | |
| 入居諸条件 | | | |
| 保証会社 | 必須 保証会社の利用：利用料の100%～120% | | |
| 備考 | | | |

情報更新日2026年5月22日

No.hphp0000318125

お問合せ先



大阪府知事(2)第58352号
大阪府宅地建物取引業協会

株式会社谷山企画 住むズ 四ツ橋堀江店

大阪府大阪市西区北堀江1丁目2-17四ツ橋川崎ビル6F-EAST

TEL:06-6531-3215

E-mail: support@sumu-zu-1.com

URL: http://www.sumu-zu.co.jp/



携帯サイトから物件詳細を閲覧できます！

| | | | | | |
|------|----------|----|------|----|------|
| 取引態様 | 手数料負担の割合 | 貸主 | 100% | 借主 | 0% |
| 仲介先物 | 手数料配分の割合 | 元付 | 0% | 客付 | 100% |