

FOR RENT

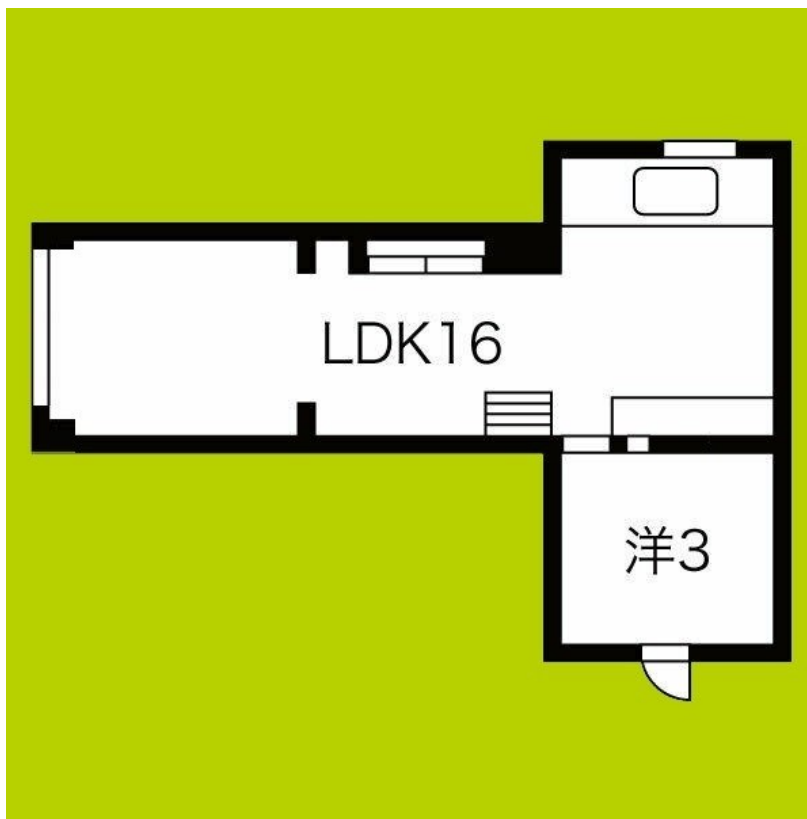
賃料	管理費等
54,000円	3,000円

陽当たり良好 眺望良好 通風良好

【外観】



【間取り図】



間取り	1LDK		
敷金	無	礼金	無
敷引/償却金	無 無	保証金	無
物件種別	マンション		
建物名・部屋番号	エクセル今里マンション		
物件所在地	大阪府大阪市東成区大今里西1丁目		
交通	大阪メトロ今里筋線 今里(大阪メトロ)駅 徒歩3分 大阪環状線 玉造駅 徒歩14分		
間取詳細			
構造・規模	鉄骨 4階建 1階		
専有面積	35㎡	向き	
築年月	1972年12月	契約期間	2年
損害保険	有 20,000円 24ヶ月	入居時期	即時
駐車場	駐輪場		
設備	24時間ゴミ出し可 敷地内ゴミ置き場 ガスコンロ設置可 トイレ共同 B S C S C A T V		
その他費用	[一時金] 鍵交換代: 16,500円 [月次費用] 電気代基本使用料: 550円 ランニングコスト: 1,600円		
入居諸条件	ペット不可 事務所相談 楽器等の使用不可 学生可		
保証会社	必須(全保連) 初回保証: 総賃料の40%		
備考			

図面と現況が異なる場合は現況が優先となります。

間取りの「S」はサービスルーム(納戸)です。

情報更新日2026年6月6日

No.hphp0000307233

お問合せ先



大阪府知事(2)第58352号
大阪府宅地建物取引業協会

株式会社谷山企画 住むズ 四ツ橋堀江店

大阪府大阪市西区北堀江1丁目2-17四ツ橋川崎ビル6F-EAST

TEL:06-6531-3215

E-mail: support@sumu-zu-1.com

URL: http://www.sumu-zu.co.jp/



携帯サイトから物件詳細を閲覧できます!

取引態様	手数料負担の割合	貸主	借主
仲介元付(一般)	手数料配分の割合	元付	客付