

# FOR RENT

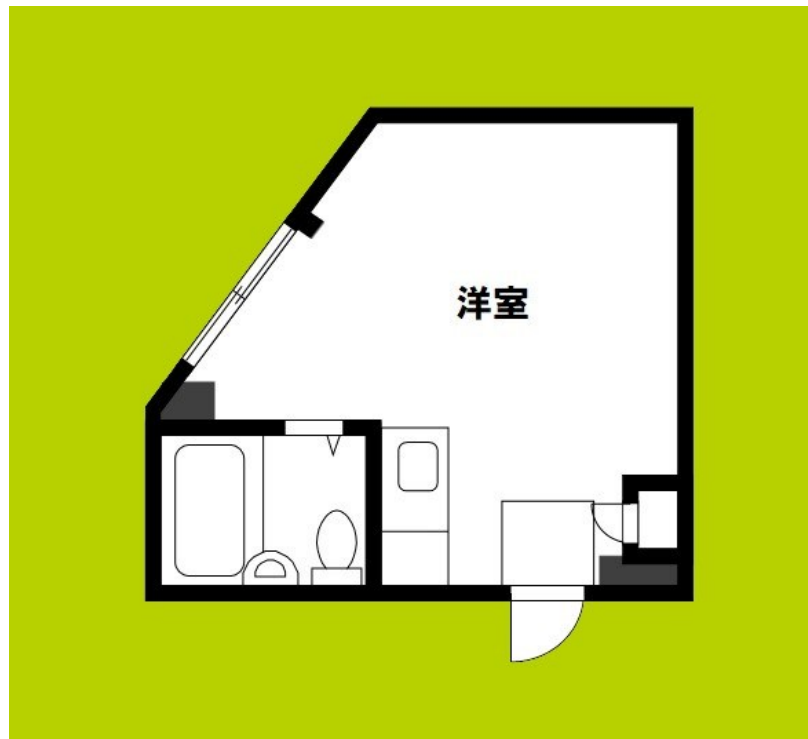
賃料	管理費等
40,000円	0円

陽当たり良好 眺望良好 通風良好

【外観】



【間取り図】



間取り	1R		
敷金	無	礼金	無
敷引 / 償却金	無 無	保証金	無
物件種別	マンション		
建物名・部屋番号	ドリームコート住吉大社		
物件所在地	大阪府大阪市住吉区東粉浜 3 丁目		
交通	阪堺電軌阪堺線 住吉（阪堺）駅 徒歩3分 南海本線 住吉大社駅 徒歩5分		
間取詳細			
構造・規模	鉄骨 7階建 5階		
専有面積	18.76㎡	向き	
築年月	1986年2月	契約期間	2年
損害保険	有 20,000円 24ヶ月	入居時期	即時
駐車場	駐輪場		
設備	エレベーター 24時間ゴミ出し可 敷地内ゴミ置き場 ガスコンロ設置可 バス有 シャワー トイレ有		
その他費用	[一時金] 鍵交換代: 27,500円 LEADAGE CLUB OFF 入会費: 2,500円 [月次費用] LEADAGE CLUB OFF: 1,500円 水道代: 2,000円		
入居諸条件	ペット不可 事務所可 楽器等の使用不可 学生可		
保証会社	必須 (全保連) 初回保証料: 総賃料の50%		
備考			

図面と現況が異なる場合は現況が優先となります。

間取りの「S」はサービスルーム(納戸)です。

情報更新日2026年2月3日

No.hphp0000306787

お問合せ先



大阪府知事(2)第58352号  
大阪府宅地建物取引業協会

株式会社谷山企画 住むズ 四ツ橋堀江店

大阪府大阪市西区北堀江 1 丁目2-17四ツ橋川崎ビル6F-EAST  
TEL:06-6531-3215  
E-mail: support@sumu-zu-1.com  
URL: http://www.sumu-zu.co.jp/



携帯サイトから物件詳細を閲覧できます！

取引態様	手数料 負担の割合	貸主	借主
仲介元付 (一般)	手数料 配分の割合	元付	客付