

FOR RENT

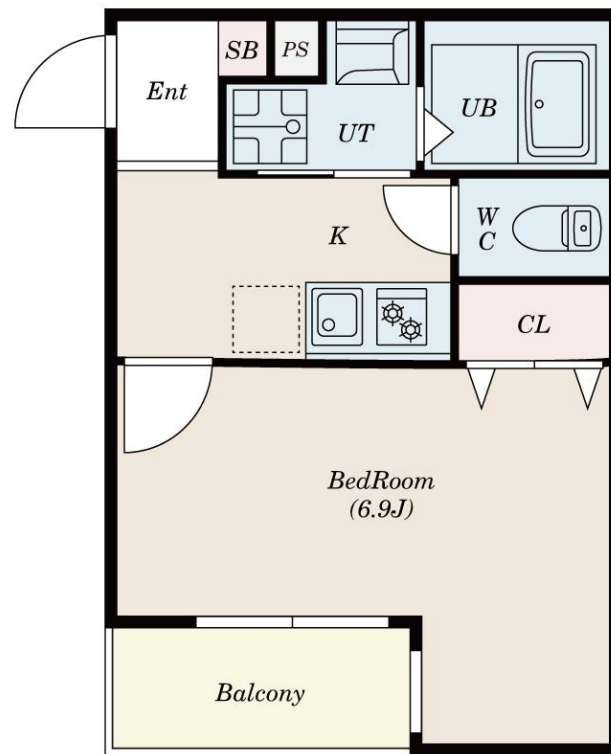
賃料	管理費等
65,000円	5,000円

オートロック

【外観】



【間取り図】



間取り	1K		
敷金	無	礼金	1ヶ月
敷引/償却金	- 無	保証金	-
物件種別	アパート		
建物名・部屋番号			
物件所在地	大阪府大阪市西淀川区姫里1丁目		
交通	阪神本線 姫島駅 徒歩4分 J R東西線・学研都市線 御幣島駅 徒歩20分		
間取詳細			
構造・規模	木造 3階建 1階		
専有面積	23.97㎡	向き	
築年月	2025年1月	契約期間	2年
損害保険		入居時期	2026年6月20日
駐車場	無 駐輪場		
設備	宅配BOX システムキッチン 2口コンロ パス・トイレ別 浴室乾燥 温水洗浄便座 エアコン BS		
その他費用	[一時金] 消臭抗菌施工・消火剤セット:17,600円 スマートロック設定登録料:33,000円 [月次費用] 安心サポート:1,870円 スマートロック利用料:1,320円 [備考] 火災保険:月額960円 外国籍のみ外国人コール加入必要 月額1,650円 スマートロック利用料:月額1,320円(税込) スマートロック設定登録料:33,000円(初期費用)		
入居諸条件	ペット不可 事務所不可 楽器等の使用不可 学生可		
保証会社	必須 Aプラン:初回60%(最低額30000円)・年間更新料10000円 Bプラン:初回80%(最低額40000円) 各プラン月額事務手数料440円(税込)		
備考			

図面と現況が異なる場合は現況が優先となります。

間取りの「S」はサービスルーム(納戸)です。

情報更新日2026年4月29日

No.hphp0000306085

お問合せ先



大阪府知事(2)第58352号
大阪府宅地建物取引業協会

株式会社谷山企画 住むズ 四ツ橋堀江店

大阪府大阪市西区北堀江1丁目2-17四ツ橋川崎ビル6F-EAST

TEL:06-6531-3215

E-mail: support@sumu-zu-1.com

URL: http://www.sumu-zu.co.jp/



携帯サイトから物件詳細を閲覧できます!

取引態様	手数料負担の割合	貸主	0%	借主	100%
仲介先物	手数料配分の割合	元付	0%	客付	100%