

# FOR RENT

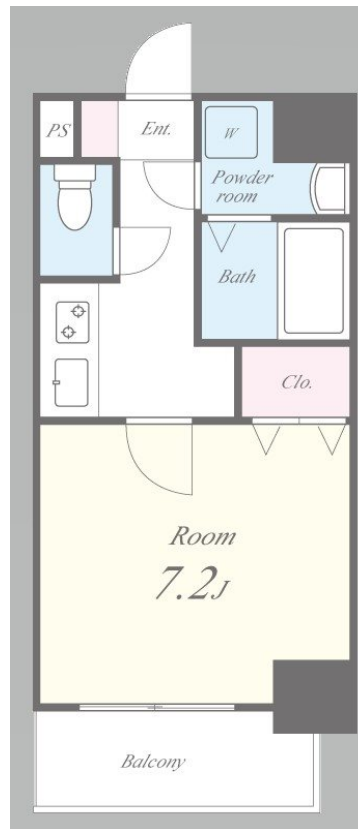
賃料	管理費等
73,000円	7,000円

2 F 以上,当社管理物件,メールボックス

【外観】



【間取り図】



間取り	1K		
敷金	無	礼金	2ヶ月
敷引/償却金	-	保証金	-
物件種別	マンション		
建物名・部屋番号			
物件所在地	大阪府大阪市中央区北新町		
交通	大阪メトロ谷町線 谷町四丁目駅 徒歩5分 京阪本線 天満橋駅 徒歩7分		
間取詳細			
構造・規模	鉄筋コンクリート 15階建 8階		
専有面積	25.5㎡	向き	南
築年月	2018年9月	契約期間	2年
損害保険	有 23,500円 24ヶ月	入居時期	相談
駐車場	無 駐輪場 バイク置き場		
設備	3点給湯,TVインターホン,エアコン,クローゼット,シャワー,トイレ有,バス・トイレ別,温水洗浄便座		
その他費用	[一時金] 鍵交換代:22,000円 [備考] 現状有姿 クリーニング費用44,000円(税込) 契約時取得/小型犬・猫1匹飼育可(礼金1ヶ月)/駐輪場無料/ネット無料/短期違約金:6ヶ月未満不可・6ヶ月以上1年未満2ヶ月・1年以上2年未満1ヶ月		
入居諸条件	ペット可 事務所不可 楽器等の使用不可 二人不可		
保証会社	必須 Pマスター保証:初回保証料:月額総賃料50% or 79.5%、口座振替手数料440円(税込)、更新保証料15,000円 条件によって初回保証料の変更有り		
備考			

図面と現況が異なる場合は現況が優先となります。

間取りの「S」はサービスルーム(納戸)です。

情報更新日2026年5月3日

No.hphp0000293939

お問合せ先



大阪府知事(2)第58352号  
大阪府宅地建物取引業協会

株式会社谷山企画 住むズ 四ツ橋堀江店

大阪府大阪市西区北堀江1丁目2-17四ツ橋川崎ビル6F-EAST

TEL:06-6531-3215

E-mail: support@sumu-zu-1.com

URL: http://www.sumu-zu.co.jp/



携帯サイトから物件詳細を閲覧できます!

取引態様	手数料負担の割合	貸主	0%	借主	100%
仲介先物	手数料配分の割合	元付	0%	客付	100%