

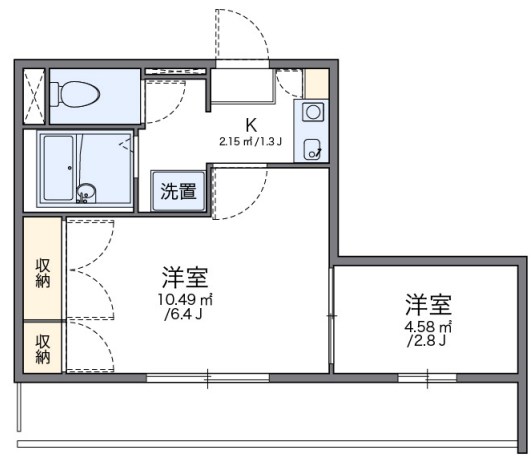
# FOR RENT

賃料	管理費等
39,000円	7,000円

【外観】



【間取り図】



間取り	1SK		
敷金	無	礼金	1ヶ月
敷引 / 償却金	-	保証金	-
物件種別	マンション		
建物名・部屋番号	レオパレスサン・マック		
物件所在地	大阪府富田林市錦織南1丁目		
交通	近鉄長野線 滝谷不動駅 徒歩6分 南海高野線 滝谷(大阪)駅 徒歩31分		
間取詳細			
構造・規模	鉄骨 3階建 1階		
専有面積	25.46㎡	向き	
築年月	1998年3月	契約期間	2年
損害保険	有 26,680円 24ヶ月	入居時期	即時
駐車場			
設備	電気コンロ バス・トイレ別 エアコン TVインターホン 給湯 室内洗濯機置場		
その他費用	[一時金] 室内清掃費用：38,500円		
入居諸条件			
保証会社	必須 保証会社の利用：利用料の100%～120%		
備考			

図面と現況が異なる場合は現況が優先となります。

間取りの「S」はサービスルーム(納戸)です。

情報更新日2026年4月16日

No.hphp0000283098



大阪府知事(2)第58352号  
大阪府宅地建物取引業協会

## 株式会社谷山企画 住むズ 四ツ橋堀江店

大阪府大阪市西区北堀江1丁目2-17四ツ橋川崎ビル6F-EAST  
 TEL:06-6531-3215  
 E-mail: support@sumu-zu-1.com  
 URL: http://www.sumu-zu.co.jp/



携帯サイトから物件詳細を閲覧できます！

取引態様	手数料負担の割合	貸主	100%	借主	0%
仲介先物	手数料配分の割合	元付	0%	客付	100%