

FOR RENT

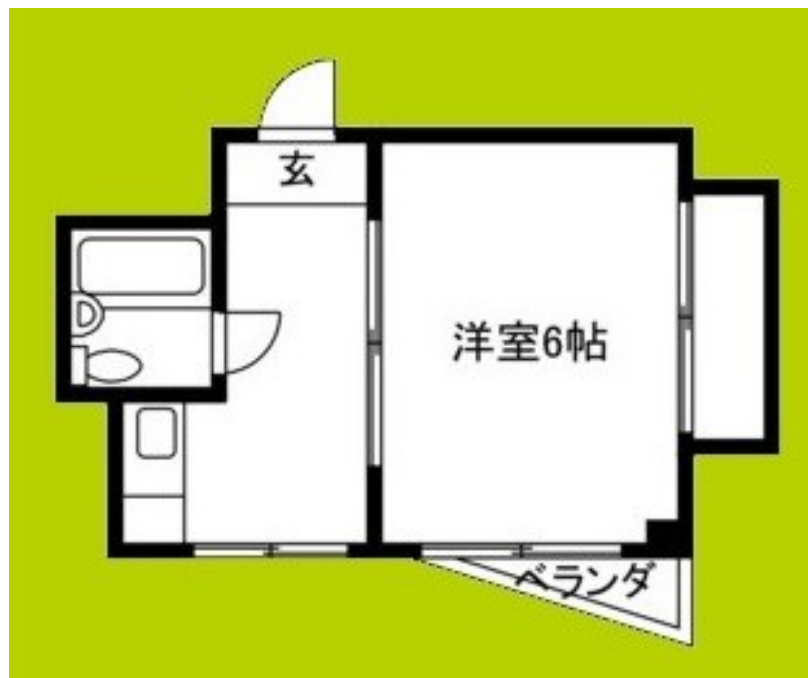
賃料	管理費等
47,000円	3,000円

陽当たり良好 眺望良好 通風良好

【外観】



【間取り図】



間取り	1K		
敷金	無	礼金	無
敷引 / 償却金	無 無	保証金	無
物件種別	マンション		
建物名・部屋番号	メゾンド日西		
物件所在地	大阪府大阪市福島区福島8丁目		
交通	大阪環状線 福島(大阪・JR)駅 徒歩5分 大阪メトロ千日前線 野田阪神駅 徒歩12分		
間取詳細			
構造・規模	鉄骨 4階建 2階		
専有面積	20㎡	向き	
築年月	1987年7月	契約期間	2年
損害保険	有 15,000円 24ヶ月	入居時期	相談
駐車場			
設備	24時間ゴミ出し可 敷地内ゴミ置き場 ガスコンロ設置可 バス有 シャワートイレ有 エアコン B S		
その他費用	[月次費用] 水道代: 2,000円		
入居諸条件	ペット不可 事務所相談 楽器等の使用不可 学生可		
保証会社	必須 興和アシスト 初回保証料: 総賃料の50%		
備考			

図面と現況が異なる場合は現況が優先となります。

間取りの「S」はサービスルーム(納戸)です。

情報更新日2026年2月7日

No.hphp0000282621

お問合せ先



大阪府知事(2)第58352号
大阪府宅地建物取引業協会

株式会社谷山企画 住むズ 四ツ橋堀江店

大阪府大阪市西区北堀江1丁目2-17四ツ橋川崎ビル6F-EAST
TEL:06-6531-3215
E-mail: support@sumu-zu-1.com
URL: http://www.sumu-zu.co.jp/



携帯サイトから物件詳細を閲覧できます！

取引態様	手数料 負担の割合	貸主	借主
仲介元付 (一般)	手数料 配分の割合	元付	客付