

FOR RENT

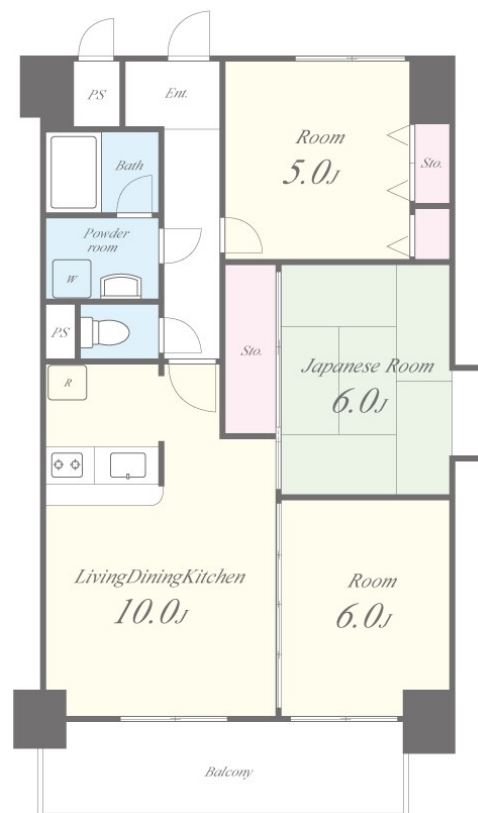
賃料	管理費等
72,000円	10,000円

2F以上,オートロック,角住戸,防犯カメラ,メールボックス

【外観】



【間取り図】



図面と現況が異なる場合は現況が優先となります。

間取りの「S」はサービスルーム(納戸)です。

間取り	3LDK		
敷金	無	礼金	10万円
敷引/償却金	-	保証金	無
物件種別	マンション		
建物名・部屋番号	リーガルハイツ		
物件所在地	大阪府東大阪市吉原2丁目		
交通	近鉄けいはんな線 吉田(大阪)駅 徒歩8分 JR東西線・学研都市線 住道駅 徒歩36分		
間取詳細	LDK(10畳) 和室(6畳) 洋室(6畳) 洋室(5畳)		
構造・規模	鉄筋コンクリート 9階建 6階		
専有面積	65.22㎡	向き	東
築年月	1995年11月	契約期間	2年
損害保険	有 26,500円 24ヶ月	入居時期	相談
駐車場	有(敷地内) 11000円/月 駐輪場		
設備	3点給湯, B S, C A T V, インターホン, ガスキッチン, ガスコンロ設置可, ガス給湯, クッションフロア,		
その他費用	[備考] 全保連初回保証料: 月額総賃料50%、1年更新13,000円、家賃振込対応 退去時クリーニング代: 50,000円(税別) 退去時支払い 短期違約有 1年未満の退去は違約金賃料1ヶ月		
入居諸条件	ペット不可 事務所不可 楽器等の使用不可 二人可		
保証会社	必須 全保連初回保証料: 月額総賃料50%、1年更新13,000円、家賃振込		
備考			

情報更新日2026年6月6日

No.hphp0000267344

お問合せ先



大阪府知事(2)第58352号
大阪府宅地建物取引業協会

株式会社谷山企画 住むズ 四ツ橋堀江店

大阪府大阪市西区北堀江1丁目2-17四ツ橋川崎ビル6F-EAST

TEL:06-6531-3215

E-mail: support@sumu-zu-1.com

URL: http://www.sumu-zu.co.jp/



携帯サイトから物件詳細を閲覧できます!

取引態様	手数料負担の割合	貸主	0%	借主	100%
仲介先物	手数料配分の割合	元付	0%	客付	100%