

FOR RENT

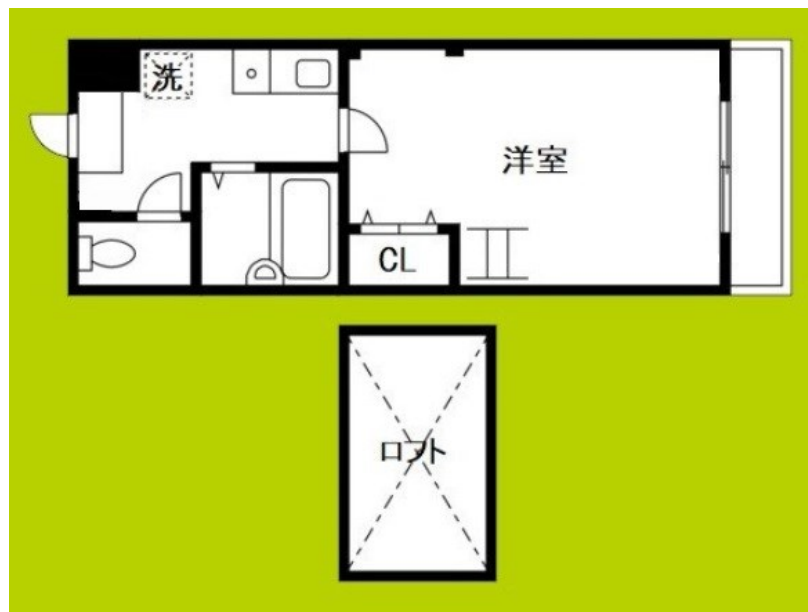
| 賃料 | 管理費等 |
|---------|--------|
| 55,000円 | 6,000円 |

防犯カメラ オートロック ロフト 陽当たり良好 眺望良好 通風良好

【外観】



【間取り図】



| 間取り | 1K | | |
|----------|--|------|----|
| 敷金 | 無 | 礼金 | 無 |
| 敷引 / 償却金 | 無 無 | 保証金 | 無 |
| 物件種別 | マンション | | |
| 建物名・部屋番号 | レスポウル新町 | | |
| 物件所在地 | 大阪府大阪市西区新町 4 丁目 | | |
| 交通 | 大阪メトロ千日前線 西長堀駅 徒歩5分 阪神なんば線 ドーム前駅 徒歩16分 | | |
| 間取詳細 | | | |
| 構造・規模 | 鉄骨 7階建 2階 | | |
| 専有面積 | 21.6㎡ | 向き | |
| 築年月 | 2004年4月 | 契約期間 | 2年 |
| 損害保険 | 有 16,000円 24ヶ月 | 入居時期 | 相談 |
| 駐車場 | | | |
| 設備 | エレベーター 24時間ゴミ出し可 敷地内ゴミ置き場 IHクッキングヒーター バス・トイレ別 バス有 | | |
| その他費用 | [一時金] くらしーど: 16,500円 室内消毒: 22,000円 [月次費用] 水道代: 2,200円 | | |
| 入居諸条件 | ペット不可 事務所不可 楽器等の使用不可 学生可 | | |
| 保証会社 | 必須 (日本セーフティー) 初回保証料: 総賃料の50% | | |
| 備考 | | | |

図面と現況が異なる場合は現況が優先となります。

間取りの「S」はサービスルーム(納戸)です。

情報更新日2026年2月13日

No.hphp0000257119

お問合せ先



大阪府知事(2)第58352号
大阪府宅地建物取引業協会

株式会社谷山企画 住むズ 四ツ橋堀江店

大阪府大阪市西区北堀江 1 丁目2-17四ツ橋川崎ビル6F-EAST
TEL:06-6531-3215
E-mail: support@sumu-zu-1.com
URL: http://www.sumu-zu.co.jp/



携帯サイトから物件詳細を閲覧できます！

| 取引態様 | 手数料 負担の割合 | 貸主 | 借主 |
|--------------|--------------|----|----|
| 仲介元付 (一般) | 手数料 配分の割合 | 元付 | 客付 |