

# FOR RENT

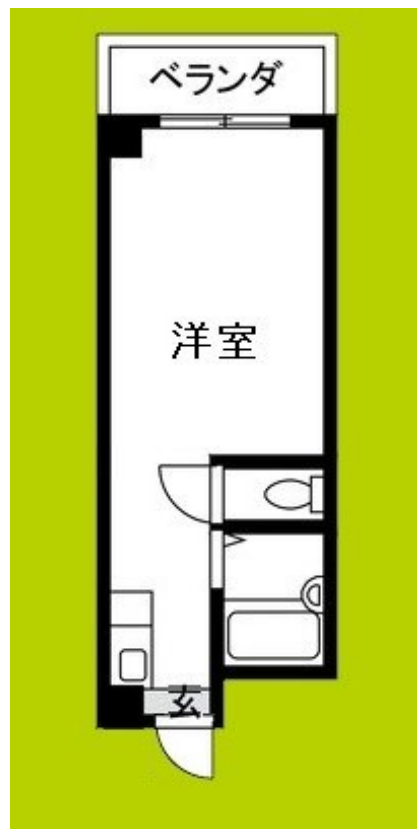
賃料	管理費等
39,000円	6,000円

防犯カメラ 陽当たり良好 眺望良好 通風良好

【外観】



【間取り図】



間取り	1R		
敷金	無	礼金	無
敷引 / 償却金	無 無	保証金	無
物件種別	マンション		
建物名・部屋番号	アンヘルム杭全		
物件所在地	大阪府大阪市東住吉区杭全 6 丁目		
交通	関西本線（西日本） 東部市場前駅 徒歩7分 近鉄南大阪線 北田辺駅 徒歩19分		
間取詳細			
構造・規模	鉄骨 7階建 2階		
専有面積	16㎡	向き	
築年月	1988年11月	契約期間	2年
損害保険	有 11,000円 12ヶ月	入居時期	相談
駐車場			
設備	エレベーター 24時間ゴミ出し可 敷地内ゴミ置き場 ガスコンロ設置可 バス・トイレ別 バス有		
その他費用	[一時金] あっとくらぶ：11,000円 鍵交換代：27,500円 契約事務手数料：15,000円 トラブルサポート24：22,000円 [月次費用] 水道代：2,750円 衛生費：400円		
入居諸条件	ペット不可 事務所相談 楽器等の使用不可 学生可		
保証会社	必須 ライフ安心プラス 初回保証料：総賃料40%		
備考			

図面と現況が異なる場合は現況が優先となります。

間取りの「S」はサービスルーム(納戸)です。

情報更新日2026年1月19日

No.hphp0000210378

お問合せ先



大阪府知事（2）第58352号  
大阪府宅地建物取引業協会

株式会社谷山企画 住む ズ 四ツ橋堀江店

大阪府大阪市西区北堀江 1 丁目2-17四ツ橋川崎ビル6F-EAST  
TEL:06-6531-3215  
E-mail : support@sumu-zu-1.com  
URL : http://www.sumu-zu.co.jp/



携帯サイトから物件詳細を閲覧できます！

取引態様	手数料 負担の割合	貸主	借主
仲介元付 (一般)	手数料 配分の割合	元付	客付