

FOR RENT

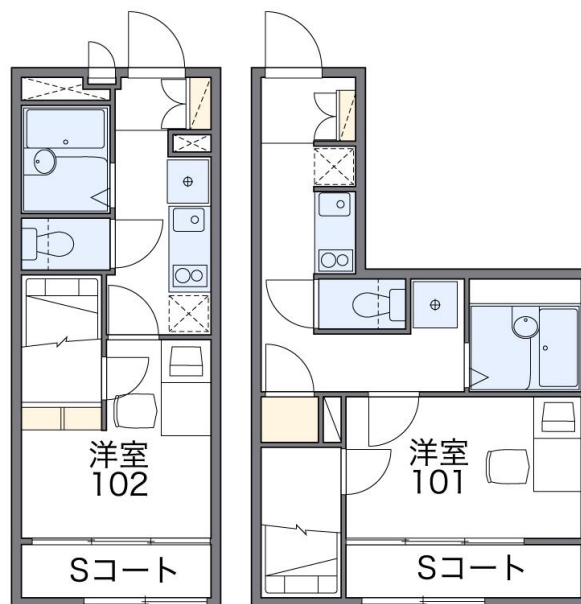
賃料	管理費等
59,000円	7,500円

防犯カメラ 2F以上

【外観】



【間取り図】



間取り	1K		
敷金	無	礼金	1ヶ月
敷引/償却金	-	保証金	-
物件種別	アパート		
建物名・部屋番号	レオパレスー水		
物件所在地	大阪府大阪市旭区新森7丁目		
交通	大阪メトロ今里筋線 清水(大阪)駅 徒歩9分 大阪メトロ今里筋線 新森古市駅 徒歩13分		
間取詳細			
構造・規模	木造 2階建 2階		
専有面積	19.87㎡	向き	
築年月	2008年3月	契約期間	2年
損害保険	有 26,680円 24ヶ月	入居時期	2026年6月上旬
駐車場			
設備	電気コンロ バス・トイレ別 温水洗浄便座 エアコン 家電付 家具付 TVインターホン 給湯		
その他費用	[一時金] 室内清掃費用：41,800円		
入居諸条件	ペット相談		
保証会社	必須 保証会社の利用：利用料の100%～120%		
備考	《仲介手数料無料・保証人不要物件》 敷金・礼金0円、保証人無しプラン、生活保護の方もOKの物件を多数取り揃えております。初期費用のクレジット払いも可能となっております！お部屋を借りるなら住むーズまで。		

図面と現況が異なる場合は現況が優先となります。

間取りの「S」はサービスルーム(納戸)です。

情報更新日2026年5月22日

No.hphp0000166561

お問合せ先



大阪府知事(2)第58352号
大阪府宅地建物取引業協会

株式会社谷山企画 住むズ 四ツ橋堀江店

大阪府大阪市西区北堀江1丁目2-17四ツ橋川崎ビル6F-EAST

TEL:06-6531-3215

E-mail: support@sumu-zu-1.com

URL: http://www.sumu-zu.co.jp/



携帯サイトから物件詳細を閲覧できます！

取引態様	手数料負担の割合	貸主	100%	借主	0%
仲介先物	手数料配分の割合	元付	0%	客付	100%