

# FOR RENT

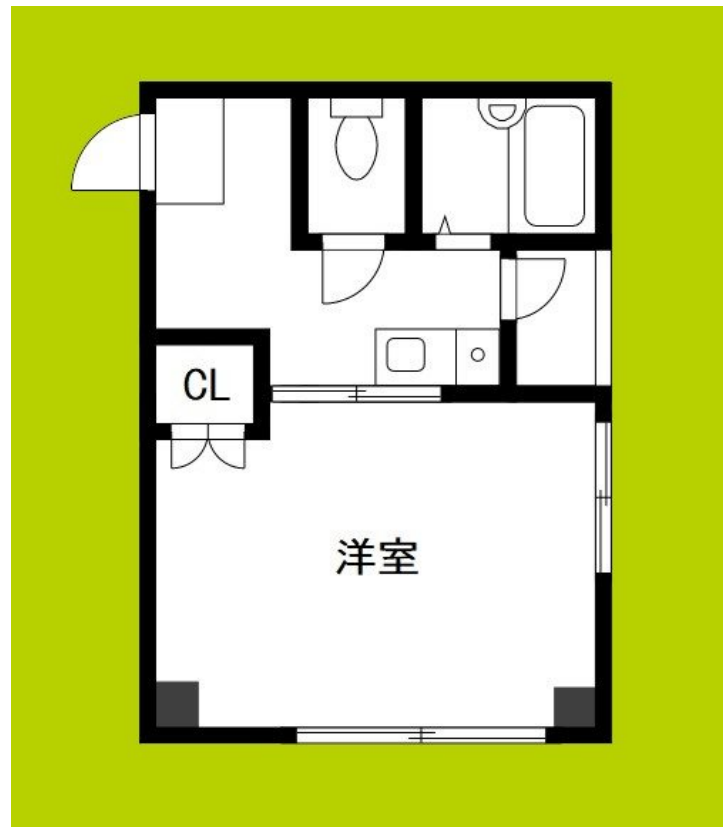
|         |        |
|---------|--------|
| 賃料      | 管理費等   |
| 29,000円 | 3,000円 |

陽当たり良好 眺望良好 通風良好

【外観】



【間取り図】



図面と現況が異なる場合は現況が優先となります。

間取りの「S」はサービスルーム(納戸)です。

|          |   |      |    |
|----------|---|------|----|
| 間取り      | 1K  |      |    |
| 敷金       | 無   | 礼金   | 無  |
| 敷引/償却金   | 無<br>無  | 保証金  | 無  |
| 物件種別     | マンション   |      |    |
| 建物名・部屋番号 | ル・パール花の館千林  |      |    |
| 物件所在地    | 大阪府大阪市旭区今市2丁目   |      |    |
| 交通       | 京阪本線 千林駅 徒歩6分<br>大阪メトロ谷町線 太子橋今市駅 徒歩10分                                    |      |    |
| 間取詳細     |   |      |    |
| 構造・規模    | 鉄筋コンクリート 5階建 3階   |      |    |
| 専有面積     | 17㎡   | 向き   |    |
| 築年月      | 1989年5月   | 契約期間 | 2年 |
| 損害保険     | 有 20,700円 24ヶ月  | 入居時期 | 即時 |
| 駐車場      | 駐輪場   |      |    |
| 設備       | 24時間ゴミ出し可 敷地内ゴミ置き場 ガスコンロ設置済 バス・トイレ別 バス有 シャワー トイレ有                         |      |    |
| その他費用    | [一時金] 鍵交換費用: 22,000円 室内清掃費用: 33,000円<br>[月次費用] サポート24: 1,000円 水道料: 2,750円 |      |    |
| 入居諸条件    | ペット不可 事務所相談 楽器等の使用不可 学生可  |      |    |
| 保証会社     | 必須 CASA 初回保証料: 総賃料の50%  |      |    |
| 備考       |   |      |    |

情報更新日2026年4月8日

No.hphp0000162685

お問合せ先



大阪府知事(2)第58352号  
大阪府宅地建物取引業協会

株式会社谷山企画 住むズ 四ツ橋堀江店

大阪府大阪市西区北堀江1丁目2-17四ツ橋川崎ビル6F-EAST

TEL:06-6531-3215

E-mail: support@sumu-zu-1.com

URL: http://www.sumu-zu.co.jp/



携帯サイトから物件詳細を閲覧できます!

|          |          |    |    |
|----------|----------|----|----|
| 取引態様     | 手数料負担の割合 | 貸主 | 借主 |
| 仲介元付(一般) | 手数料配分の割合 | 元付 | 客付 |