

FOR RENT

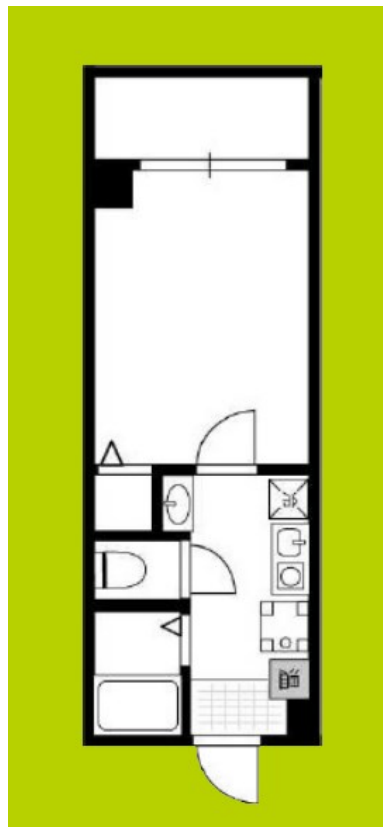
| 賃料 | 管理費等 |
|---------|---------|
| 44,500円 | 10,000円 |

防犯カメラ オートロック 陽当たり良好 眺望良好 通風良好

【外観】



【間取り図】



図面と現況が異なる場合は現況が優先となります。

間取りの「S」はサービスルーム(納戸)です。

| 間取り | 1K | | |
|----------|---|------|----|
| 敷金 | 無 | 礼金 | 無 |
| 敷引 / 償却金 | 無 無 | 保証金 | 無 |
| 物件種別 | マンション | | |
| 建物名・部屋番号 | エスコート桑津 | | |
| 物件所在地 | 大阪府大阪市東住吉区桑津1丁目 | | |
| 交通 | 近鉄南大阪線 河堀口駅 徒歩7分 阪和線 美章園駅 徒歩9分 | | |
| 間取詳細 | | | |
| 構造・規模 | 鉄骨 7階建 7階 | | |
| 専有面積 | 18.36㎡ | 向き | |
| 築年月 | 2005年2月 | 契約期間 | 2年 |
| 損害保険 | 有 18,000円 24ヶ月 | 入居時期 | 相談 |
| 駐車場 | 駐輪場 バイク置き場 | | |
| 設備 | エレベーター 24時間ゴミ出し可 敷地内ゴミ置き場 IHクッキングヒーター バス・トイレ別 バス有 | | |
| その他費用 | [月次費用] アズ生活クラブ: 1,100円 水道代: 2,200円 | | |
| 入居諸条件 | ペット不可 事務所相談 楽器等の使用不可 学生可 | | |
| 保証会社 | 必須 アセス 初回保証料: 総賃料の50% (最低保証料20000円) | | |
| 備考 | | | |

情報更新日2026年1月31日

No.hphp0000095638

お問合せ先



大阪府知事(2)第58352号
大阪府宅地建物取引業協会

株式会社谷山企画 住むズ 四ツ橋堀江店

大阪府大阪市西区北堀江1丁目2-17四ツ橋川崎ビル6F-EAST
TEL:06-6531-3215
E-mail: support@sumu-zu-1.com
URL: http://www.sumu-zu.co.jp/



携帯サイトから物件詳細を閲覧できます！

| 取引態様 | 手数料負担の割合 | 貸主 | 借主 |
|-----------|----------|----|----|
| 仲介元付 (一般) | 手数料配分の割合 | 元付 | 客付 |