

FOR RENT

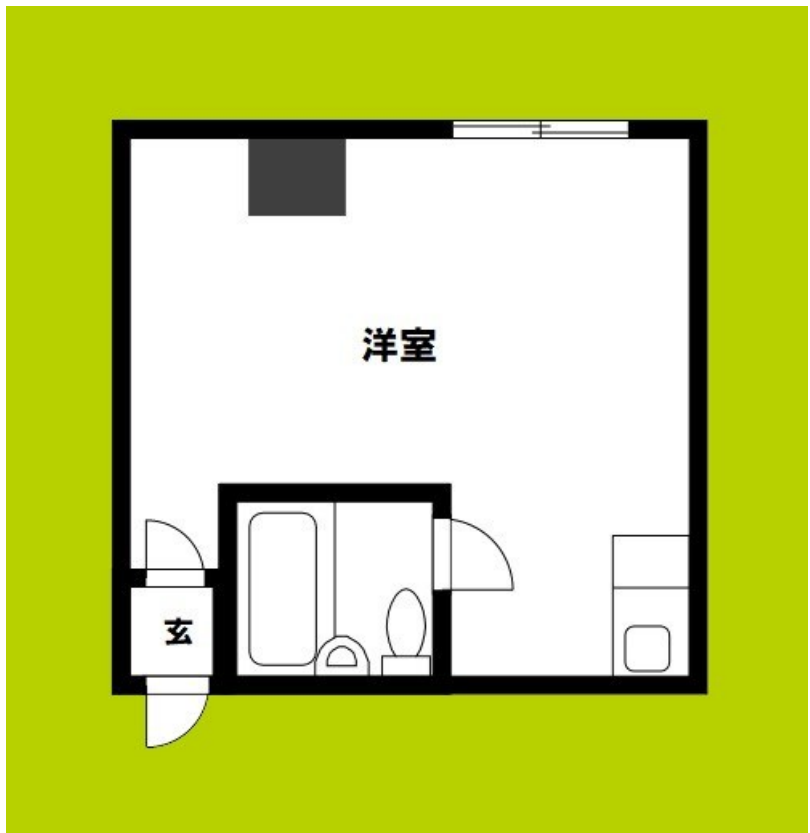
賃料	管理費等
28,000円	6,000円

オートロック 陽当たり良好 眺望良好 通風良好

【外観】



【間取り図】



図面と現況が異なる場合は現況が優先となります。

間取りの「S」はサービスルーム(納戸)です。

間取り	1R		
敷金	無	礼金	1ヶ月
敷引/償却金	無 無	保証金	無
物件種別	マンション		
建物名・部屋番号	大宝 今里CTスクエア		
物件所在地	大阪府大阪市東成区大今里西3丁目		
交通	大阪メトロ千日前線 今里(大阪メトロ)駅 徒歩6分 大阪環状線 鶴橋駅 徒歩13分		
間取詳細			
構造・規模	鉄骨 7階建 3階		
専有面積	16㎡	向き	
築年月	1994年1月	契約期間	1年
損害保険	有 16,000円 24ヶ月	入居時期	相談
駐車場	駐輪場		
設備	エレベーター 24時間ゴミ出し可 敷地内ゴミ置き場 ガスコンロ バス有 シャ ワートイレ有 エアコン		
その他費用	[一時金] ルームクリーニング代: 19,800円 [月次費用] 水道代: 2,625円		
入居諸条件	ペット相談 事務所不可 楽器等の使用不可 学生可		
保証会社	必須(全保連) 初回保証料: 総賃料の50%		
備考			

情報更新日2026年5月14日

No.hphp000093257



大阪府知事(2)第58352号
大阪府宅地建物取引業協会

株式会社谷山企画 住むズ 四ツ橋堀江店

大阪府大阪市西区北堀江1丁目2-17四ツ橋川崎ビル6F-EAST
TEL:06-6531-3215
E-mail: support@sumu-zu-1.com
URL: http://www.sumu-zu.co.jp/



携帯サイトから物件詳細を閲覧できます!

取引態様	手数料負担の割合	貸主	借主
仲介元付(一般)	手数料配分の割合	元付	客付