

# FOR RENT

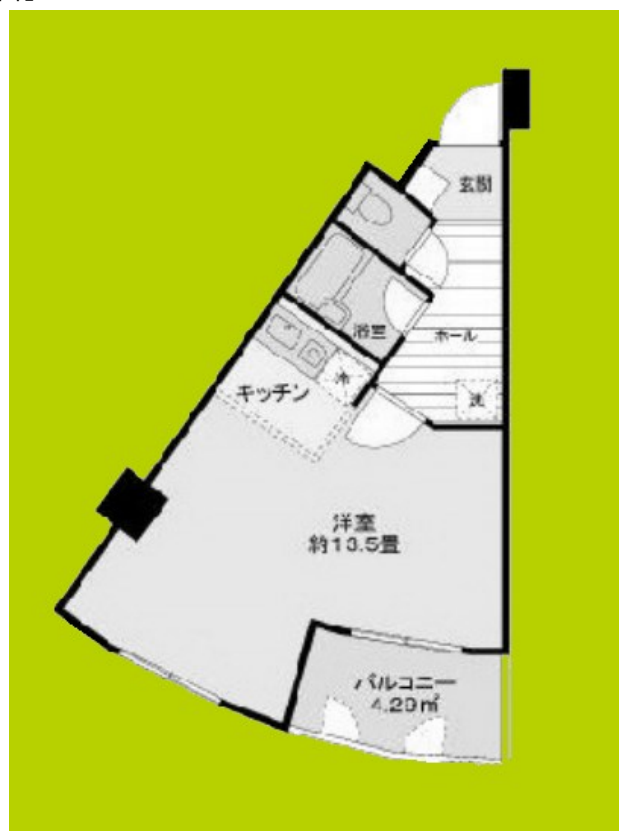
賃料	管理費等
52,500円	8,280円

オートロック モニタ付オートロック 陽当たり良好 眺望良好 通風良好

【外観】



【間取り図】



図面と現況が異なる場合は現況が優先となります。

間取りの「S」はサービスルーム(納戸)です。

間取り	1R		
敷金	無	礼金	6.08万円
敷引/償却金	無 無	保証金	無
物件種別	マンション		
建物名・部屋番号	エスリード福島		
物件所在地	大阪府大阪市福島区海老江8丁目		
交通	阪神本線 淀川駅 徒歩3分 大阪メトロ千日前線 野田阪神駅 徒歩10分		
間取詳細			
構造・規模	鉄骨鉄筋コンクリート 6階建 6階		
専有面積	30.67㎡	向き	南
築年月	1993年7月	契約期間	1年
損害保険	有 18,000円 24ヶ月	入居時期	相談
駐車場	駐輪場		
設備	24時間ゴミ出し可 敷地内ゴミ置き場 ガスコンロ設置済 バス有 シャワートイレ有 エアコン B S		
その他費用	[一時金] 鍵交換代: 12,000円		
入居諸条件	ペット不可 事務所相談 楽器等の使用不可 学生可		
保証会社	必須 エポス 初回保証料: 総賃料の50%		
備考			

情報更新日2026年6月4日

No.hphp000086797

お問合せ先



大阪府知事(2)第58352号  
大阪府宅地建物取引業協会

株式会社谷山企画 住むズ 四ツ橋堀江店

大阪府大阪市西区北堀江1丁目2-17四ツ橋川崎ビル6F-EAST

TEL:06-6531-3215

E-mail: support@sumu-zu-1.com

URL: http://www.sumu-zu.co.jp/



携帯サイトから物件詳細を閲覧できます!

取引態様	手数料負担の割合	貸主	借主
仲介元付(一般)	手数料配分の割合	元付	客付