

# FOR RENT

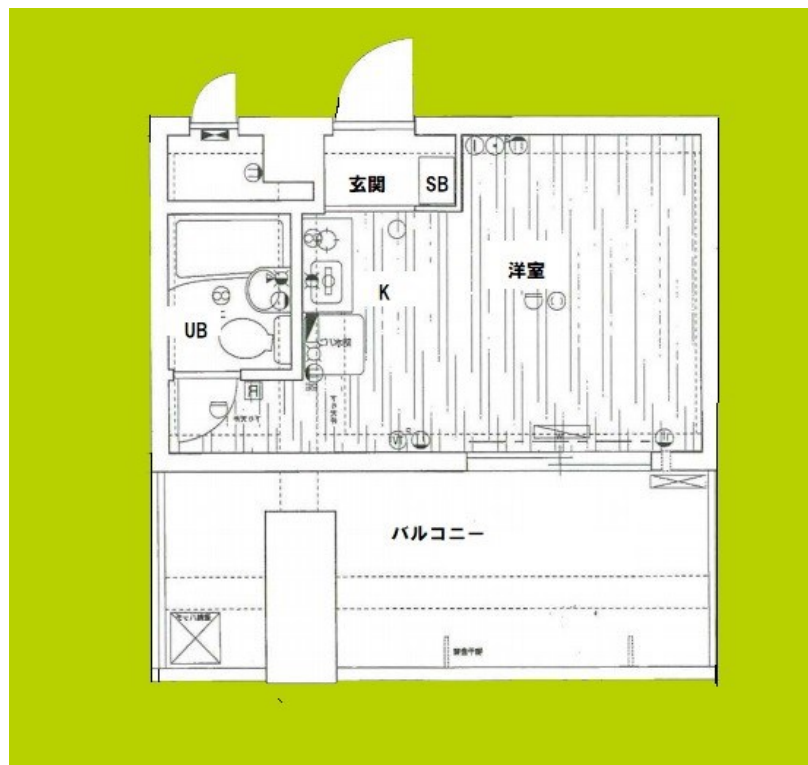
賃料	管理費等
30,000円	8,290円

防犯カメラ オートロック 陽当たり良好 眺望良好 通風良好

【外観】



【間取り図】



間取り	1R		
敷金	無	礼金	5万円
敷引 / 償却金	無 無	保証金	無
物件種別	マンション		
建物名・部屋番号	リーガル塚本		
物件所在地	大阪府大阪市西淀川区野里2丁目		
交通	阪神本線 姫島駅 徒歩11分 J R東西線・学研都市線 御幣島駅 徒歩11分		
間取詳細			
構造・規模	鉄筋コンクリート 6階建 5階		
専有面積	17.55㎡	向き	
築年月	1995年8月	契約期間	1年
損害保険	有 15,000円 24ヶ月	入居時期	即時
駐車場	駐輪場		
設備	エレベーター 24時間ゴミ出し可 敷地内ゴミ置き場 ガスコンロ設置済 バス有 シャワー トイレ有		
その他費用			
入居諸条件	ペット不可 事務所相談 楽器等の使用不可 学生可		
保証会社			
備考			

図面と現況が異なる場合は現況が優先となります。

間取りの「S」はサービスルーム(納戸)です。

情報更新日2026年1月27日

No.hphp0000068508

お問合せ先



大阪府知事(2)第58352号  
大阪府宅地建物取引業協会

株式会社谷山企画 住むズ 四ツ橋堀江店

大阪府大阪市西区北堀江1丁目2-17四ツ橋川崎ビル6F-EAST  
TEL:06-6531-3215  
E-mail: support@sumu-zu-1.com  
URL: http://www.sumu-zu.co.jp/



携帯サイトから物件詳細を閲覧できます！

取引態様	手数料負担の割合	貸主	借主
仲介元付(一般)	手数料配分の割合	元付	客付