

# FOR RENT

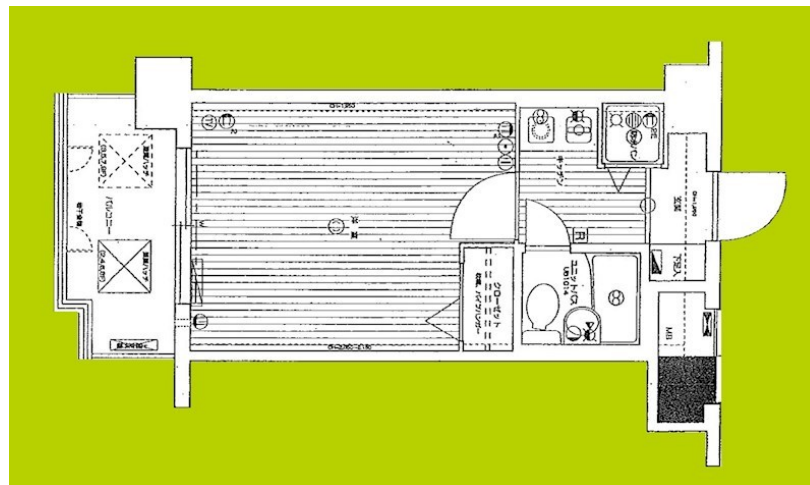
賃料	管理費等
33,000円	6,700円

防犯カメラ オートロック 陽当たり良好 眺望良好 通風良好

【外観】



【間取り図】



間取り	1R		
敷金	無	礼金	3.3万円
敷引/償却金	無 無	保証金	無
物件種別	マンション		
建物名・部屋番号	リーガル京橋		
物件所在地	大阪府大阪市城東区新喜多1丁目		
交通	大阪環状線 京橋(大阪)駅 徒歩4分		
間取詳細			
構造・規模	鉄筋コンクリート 9階建 3階		
専有面積	18.75㎡	向き	南
築年月	1995年9月	契約期間	1年
損害保険	有 15,000円 24ヶ月	入居時期	即時
駐車場	駐輪場 バイク置き場		
設備	エレベーター 24時間ゴミ出し可 敷地内ゴミ置き場 IHキッチンヒーターバス有 シャワー		
その他費用			
入居諸条件	ペット不可 事務所相談 楽器等の使用不可 学生可		
保証会社	必須(全保連) 初回保証料:総賃料の30%		
備考			

図面と現況が異なる場合は現況が優先となります。

間取りの「S」はサービスルーム(納戸)です。

情報更新日2026年5月25日

No.hphp0000052944

お問合せ先



大阪府知事(2)第58352号  
大阪府宅地建物取引業協会

株式会社谷山企画 住むズ 四ツ橋堀江店

大阪府大阪市西区北堀江1丁目2-17四ツ橋川崎ビル6F-EAST  
TEL:06-6531-3215  
E-mail: support@sumu-zu-1.com  
URL: http://www.sumu-zu.co.jp/



携帯サイトから物件詳細を閲覧できます!

取引態様	手数料負担の割合	貸主	借主
仲介元付(一般)	手数料配分の割合	元付	客付